



#### Qualität

Die neuste Technologie, die auf besten Materialien und Kontrolle der Produktion auf jeder Etappe sind Garantie der besten Qualität.



#### Service

Professioneller und schneller Service ist die Visitenkarte der Firma Drutex, die seit Jahren Trends in der Kundenbetreuung vor und nach dem Kauf setzt.



#### Sicherheit

Die Türen sind mit zuverlässigen Beschlägen und Schließern ausgestattet, die auf die Sicherheit ihrer Verwendung Einfluss haben.



#### Smart Home

Intelligente Steuerung von Türen, Fenstern, Rollläden, Raffstoren, Moskitonetzen, Toren und Beleuchtung per Smartphone.



ul. Łęborska 31, 77-100 Bytów  
+48 59 822 91 01

— SINCE 1985 —

Die in diesem Werbematerial enthaltenen Informationen dienen nur zu Informations- und Veranschaulichungszwecken. Die Produktspezifikation sollte mit den vom Hersteller angegebenen technischen Daten verifiziert werden.

AUSSENTÜREN



## AUSSENTÜREN

GEBOREN AUS LEIDENSCHAFT  
UND ERFAHRUNG

DRUTEX  
ENGINEERED FOR YOU



# INHALTS- VERZEICHNIS



## ALUMINIUMTÜREN

System MB-86N SI	06
System MB-79N SI+	08
System MB-45 (kalt)	10
Füllungsmuster	16
Optionales Zubehör	32
Farben	34



## PVC-TÜREN

Iglo Energy	42
Iglo 5	44
Füllungsmuster	46
Folienfarben	52



## HOLZTÜREN

Softline 68	60
Farben	62



## ZUBEHÖR

Scheiben	66
Sandgestrahlte Scheiben	68
Stoßgriffe	72
Drücker	74
Zugangskontrolle / Zugangssysteme	76
Schwellen	78
Optionales Zubehör	82



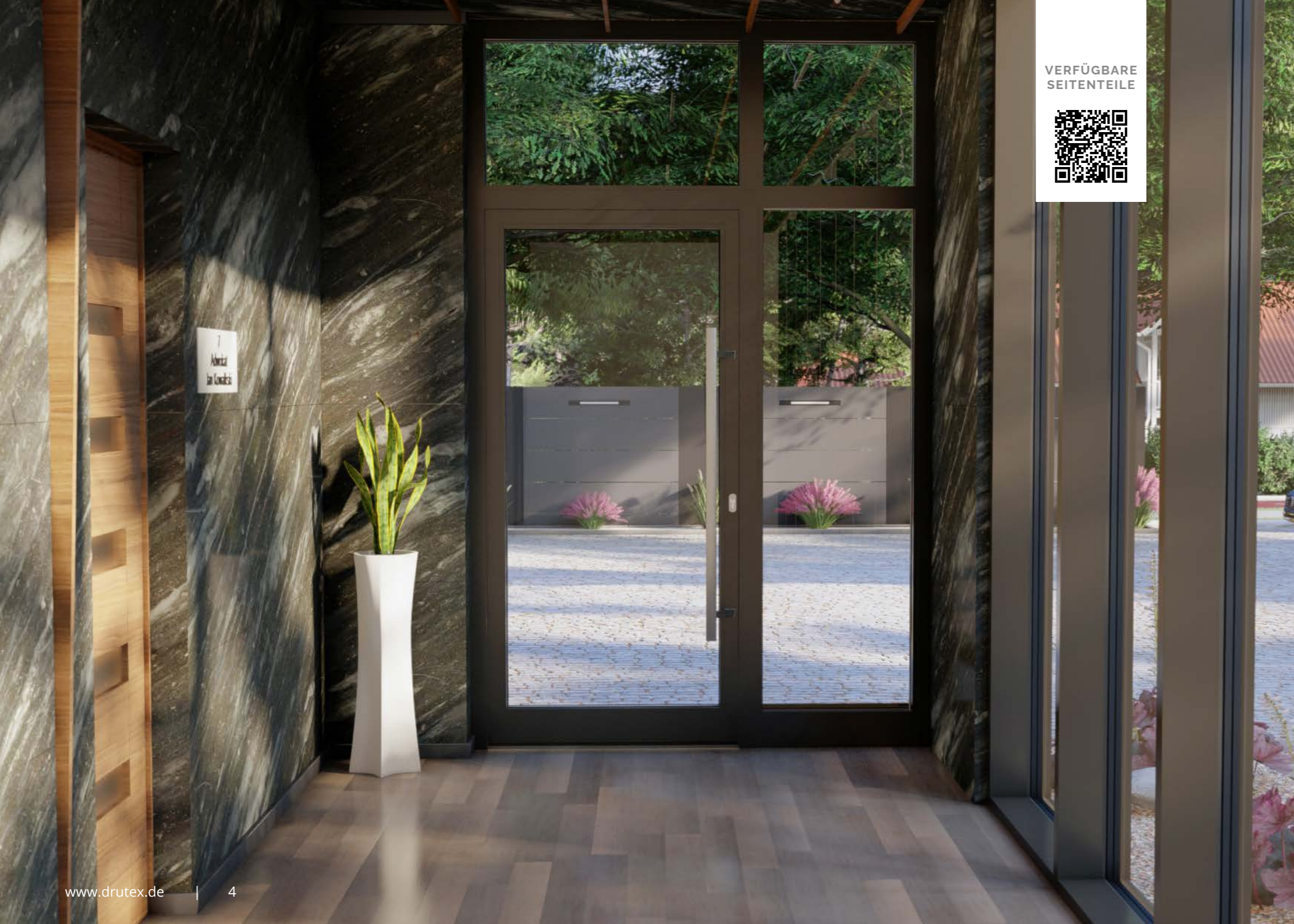
## ZUSÄTZLICHE MÖGLICHKEITEN

Türen mit zusätzlicher Sicherung	84
Brandschutztüren	86
Türkonstruktionen	88
Antipanic Beschläge	90
Kämpferkonstruktionen	
Aluminium und PVC	92
Holz	96

## SYSTEMVERGLEICH 98

SIEHE AUCH 100

D



VERFÜGBARE  
SEITENTEILE



# ALUMINIUMTÜREN

Drutex-Aluminiumtüren sind eine hervorragende Wahl für Anhänger innovativer Technologien, vielfältiger Anordnungs- und Funktionsmöglichkeiten, modernem Design und Sicherheit. Die im Produktionsprozess verwendeten Komponenten und Ausstattung, kombiniert mit höchster Qualität, haben es uns ermöglicht, ein Produkt des 21. Jahrhunderts zu schaffen.

FÜLLUNGEN

Seite 16

ZUBEHÖR

Seite 32

FARBEN

Seite 34

## MB-86N SI SYSTEM

Außentüren in diesem System mit einer thermisch getrennten Schwelle zeichnen sich nicht nur durch außergewöhnliche Werte in Bezug auf Wärmedämmung, sondern auch durch Langlebigkeit aus und werden daher für energiesparendes Bauen empfohlen.

## TECHNISCHE DATEN



77 mm

Bautiefe



$U_d = 0,83 \text{ W}/(\text{m}^2\text{K})^*$

Wärmedurchgangskoeffizient

\* Mehr Daten auf der Seite 98.



## SYSTEMAUFBAU

Die Profile haben ein Dreikammernaufbau und eine Bautiefe von 77 mm, mit einer thermischen Trennung aus glasfaserverstärktem Polyamid.

## Zusätzliche Optionen:



Möglichkeit der Anwendung einer warmen Kante Swisspacer Ultimate.



Möglichkeit der Verwendung von 3-Flügeligen-, Roll- und verdeckt liegenden Bändern.



Möglichkeit der Anwendung eines Seitenteils und/oder Oberlichtes (Seite 88-89).



große Auswahl an RAL-Farben, Sonderfarben und Strukturen (Seite 34-35).



Beidseitig bündig möglich.



Möglichkeit, eine Füllung mit einer Stärke von 15 mm bis 60 mm (Glas), eine beidseitig bündige Füllung mit 77 mm oder eine Einlassfüllung mit 36 mm zu verwenden.

## S Standard:

- 3-fach Getriebe
- 3Stk. 2-flügelige Bänder für Einlassfüllungen, verdeckt liegende Bänder für flügelüberdeckende Füllungen
- 3Stk. Rollenbänder für beidseitig bündige Füllungen
- Scheibe mit einem  $U_g = 1,1 \text{ W}/(\text{m}^2\text{K})$
- Isoliereinlage
- Mattfarben RAL 7016 & 9016
- thermisch getrennte Schwelle
- Aluminiumdrücker
- Montagezylinder
- Nach innen öffnend

Beidseitig flügelüberdeckende Füllung mit einer Stärke von 77 mm.



Smart Home

MEHR INFORMATIONEN



Möglichkeit der Anwendung von gehärteten, laminierten (sicheren und einbruchshemmenden), sandgestrahlten Scheiben, sowie Schallschutz-, Ornament- und Sonnenschutzscheiben.



Möglichkeit der Verwendung eines Getriebes mit Motor, das die Steuerung mit intelligenten Zugangssystemen ermöglicht.



Möglichkeit der Verwendung eines Getriebes mit Tag/Nacht Funktion (empfohlen bei Stangengriffen).

## MB-79N SI+ SYSTEM

Ein- oder zweiflügelige Außentüren, die in diesem System hergestellt werden, ermöglichen dank ihrem Aufbau, der aufgebracht Dichtung sowie einer Schwelle mit thermischer Trennung, die erhöhten Anforderungen an die Wärme- und Schalldämmung zu erfüllen.

## TECHNISCHE DATEN



70 mm

Bautiefe



$U_d = 1,0 \text{ W}/(\text{m}^2\text{K})^*$

Wärmedurchgangskoeffizient

\* Mehr Daten auf der Seite 98.



## SYSTEMAUFBAU

Die Flügeltiefe und die Rahmentiefe betragen 70 mm. Ihr Design ermöglicht es, beide Oberflächen bündig herzustellen, von außen sowie von innen. Die Flügelprofile haben eine Dilatation, dank der die thermischen Spannungen während der Herstellung beseitigt werden.

### Zusätzliche Optionen:



Möglichkeit der Anwendung einer warmen Kante Swisspacer Ultimate.



Möglichkeit der Verwendung von 3-Flügeligen-, Roll- und verdeckt liegenden Bändern.



Möglichkeit der Anwendung eines Seitenteils und/oder Oberlichtes (Seite 88-89).



Große Auswahl an RAL-Farben, Sonderfarben und Strukturen (Seite 34-35).



Möglichkeit, eine Füllung mit einer Stärke von 15 mm bis 60 mm (Glas), eine beidseitig bündige Füllung mit 77 mm oder eine Einlassfüllung mit 36 mm zu verwenden.

### S Standard:

- 3-fach Getriebe
- 3 zweiflügelige Scharniere (für Türen mit Einsatzpaneel)
- Verdeckte Scharniere (für Türen mit flächenbündigem Paneel)
- Scheibe mit einem  $U_g = 1,1 \text{ W}/(\text{m}^2\text{K})$
- Isoliereinsatz
- thermisch getrennte Schwelle
- Mattfarben RAL 7016 & 9016
- Aluminiumdrücker
- Montagezylinder
- Nach innen öffnend

Beidseitig flügelüberdeckende Füllung mit einer Stärke von 36 mm.



D



Möglichkeit der Verwendung eines Getriebes mit Motor, das die Steuerung mit intelligenten Zugangssystemen ermöglicht.



Möglichkeit der Anwendung von gehärteten, laminierten (sicheren und einbruchshemmenden), sandgestrahlten Scheiben, sowie Schallschutz-, Ornament- und Sonnenschutzscheiben.



Möglichkeit der Verwendung eines Getriebes mit Tag/Nacht Funktion (empfohlen bei Stangengriff en).



MEHR  
INFORMATIONEN



**MB-45 SYSTEM (KALT)**

Türen aus diesem System werden aufgrund der verwendeten Einkammerprofile ohne thermische Trennung vor allem im Innenbereich empfohlen, d.h. an Orten, die keine hohen Wärmedämmwerte erfordern, z.B. bei der Erstellung von Trennwänden, Fluren, Schaufenstern, Kassen oder Vitrinen.

**TECHNISCHE DATEN**



45 mm  
Bautiefe

\* Mehr Daten auf der Seite 98



**SYSTEMAUFBAU**

Die Tiefe der Flügel- und Rahmenprofile beträgt jeweils 45 mm, dies ermöglicht flächenbündige Flächen. Das schmale Profil verleiht der Struktur eine optische Leichtigkeit, die perfekt zu den aktuellen Designtrends passt.

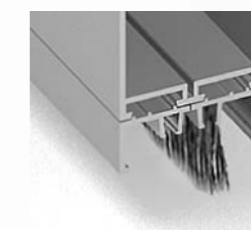
**Zusätzliche Optionen:**

- Möglichkeit der Anwendung einer warmen Kante Swisspacer Ultimate.
- Möglichkeit der Anwendung eines 3-flügeligen Bandes.
- Möglichkeit der Anwendung einer Einfachverglasung mit einer Stärke von 6 mm.
- Große Auswahl an RAL-Farben, Sonderfarben und Strukturen (Seite 34-35).
- Möglichkeit, eine Füllung mit einer Stärke von 6 mm bis 24,5 mm zu verwenden.

**S Standard:**

- 3-fach Getriebe
- 3Stk. 2-flügelige Bänder
- Scheibe mit einem  $U_g = 1,1 \text{ W}/(\text{m}^2\text{K})$
- Schwelle
- Mattfarben RAL 7016 & 9016
- Aluminiumdrücker
- Montagezylinder
- Nach innen öffnend

24 mm starkes  
Glaspaket.



Bürste als zusätzliche Option.

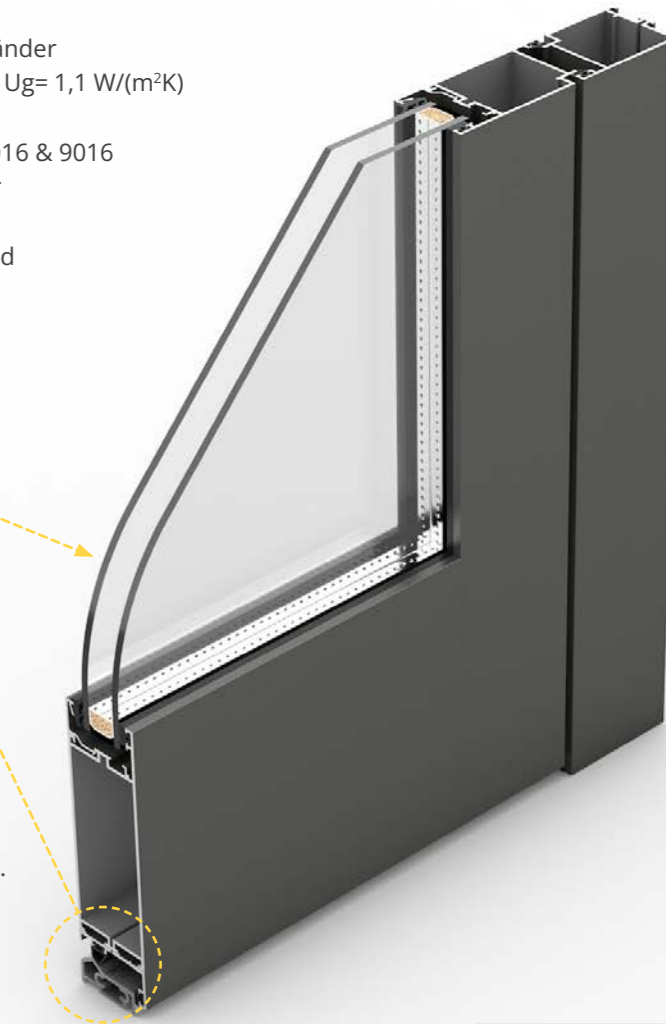


Möglichkeit der Anwendung von gehärteten, laminierten (sicheren und einbruchshemmenden), sandgestrahlten Scheiben, sowie Schallschutz-, Ornament- und Sonnenschutzscheiben.



Möglichkeit der Anwendung eines Seitenteils und/oder Oberlichts. (Seite 88-89).

**D**



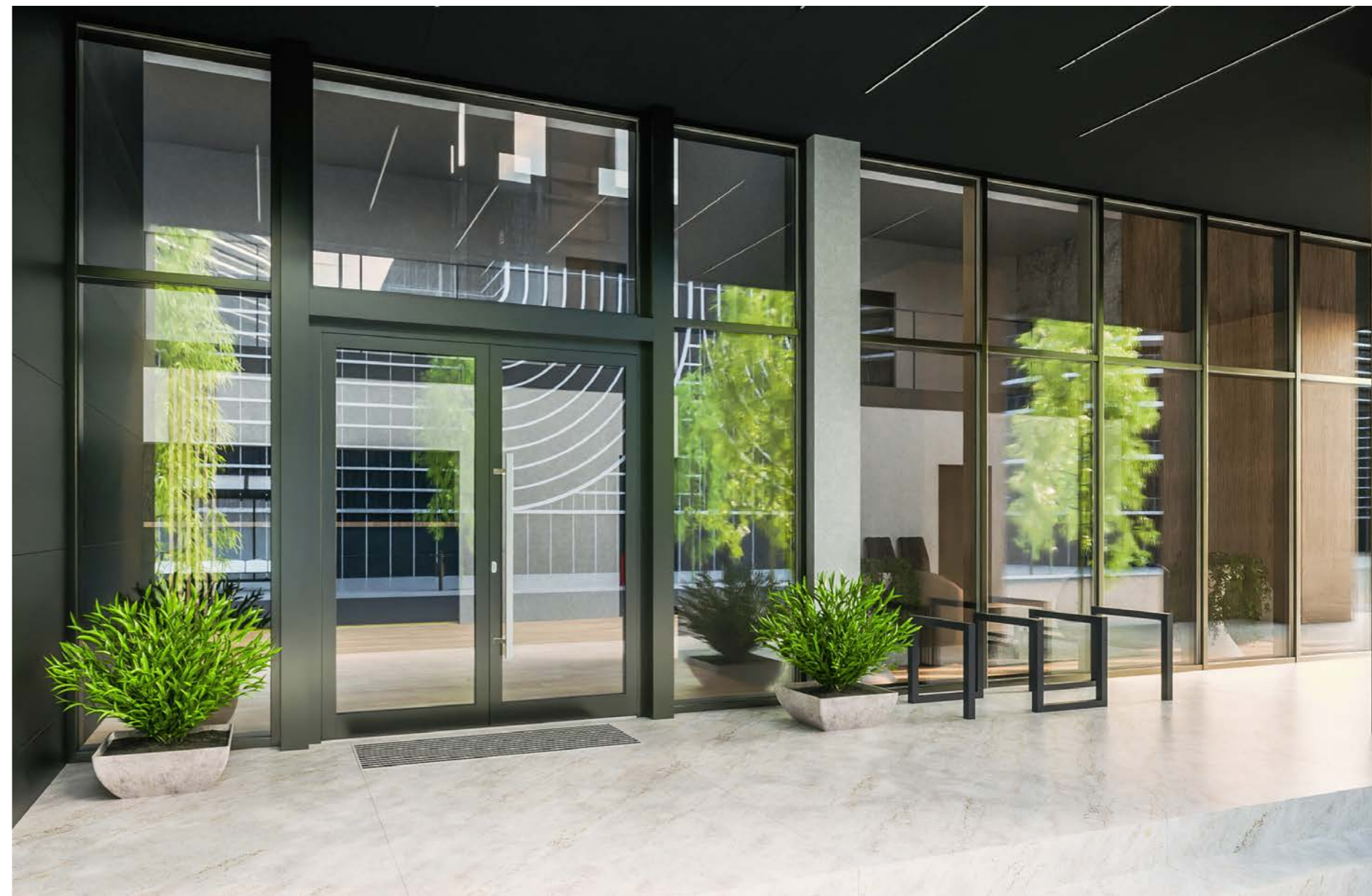
MEHR  
INFORMATIONEN



MB-79N SI+ SYSTEM



MB-79N SI+ SYSTEM



# ALUMINIUMSYSTEME



MB-79N SI+ SYSTEM



MB-86N SI SYSTEM



# FÜLLUNGSMUSTER VON ALUMINIUMTÜREN

Das Angebot an Drutex-Aluminiumtüren bietet mehrere Dutzend Modelle von Füllungen, mit Verglasung oder Edelstahlapplikationen. Dank einer großen Auswahl können Sie die Tür perfekt auf die Architektur und den Stil des Gebäudes abstimmen. Vielfältige Farbvarianten, ganz nach dem Geschmack der Kunden, ermöglichen nahezu unbegrenzte Gestaltungsmöglichkeiten. Die flügelüberdeckenden Paneele sind standardmäßig mit einem 4 Scheiben-Paket ausgestattet.



Paneele ohne Fräsung können mit einer Stahlapplikation ausgestattet werden.



MAXIMALE UND MINIMALE  
MASSE VON TÜREN UND  
FÜLLUNGEN



**WASHINGTON ZERO**



**WASHINGTON WOOD (L) (R)**

Möglichkeit der Bestellung in spiegelverkehrt.  
Das Wood-Muster nur von außen.



**WASHINGTON 1**



**WASHINGTON 2**



**WASHINGTON 3 (L) (R)**

Möglichkeit der Bestellung in spiegelverkehrt.



**WASHINGTON 4**

Möglichkeit der Bestellung in spiegelverkehrt.

L - Left R - Right C - Center - Konfiguration der Musterposition in Bezug auf die Füllungsmitt.

# FÜLLUNGSMUSTER VON ALUMINIUMTÜREN



**WASHINGTON POCKET (L) (R)**



**ALASKA 1**



**ALASKA 1  
INOX**



**ALASKA 2**



**ALASKA 2  
INOX**



**ALASKA 3 (L) (R)**

*Möglichkeit der Bestellung in spiegelverkehrt.*



**ARIZONA 1**



**ARIZONA 1  
INOX**

L - Left R - Right C - Center - Konfiguration der Musterposition in Bezug auf die Füllungsmitte.

# FÜLLUNGSMUSTER VON ALUMINIUMTÜREN



ARIZONA 2



ARIZONA 2  
INOX



CALIFORNIA 5 (L) (R) (C)



CALIFORNIA 5 (L) (R) (C)  
INOX



CALIFORNIA 6 (L) (R) (C)



CALIFORNIA 6 (L) (R) (C)  
INOX

L - Left R - Right C - Center - Konfiguration der Musterposition in Bezug auf die Füllungsmitte.



# FÜLLUNGSMUSTER VON ALUMINIUMTÜREN



**COLORADO 1 (C)  
INOX**

Möglichkeit der Auswahl ohne INOX.



**FLORIDA 1 (L) (R)**

Möglichkeit der Bestellung in spiegelverkehrt.



**FLORIDA 1 (L) (R)  
INOX**

Möglichkeit der Bestellung in spiegelverkehrt.



**FLORIDA 2 (L) (R)**

Möglichkeit der Bestellung in spiegelverkehrt.



**FLORIDA 3 (L) (R)**

Möglichkeit der Bestellung in spiegelverkehrt.



**HAWAII 1**

L - Left R - Right C - Center - Konfiguration der Musterposition in Bezug auf die Füllungsmittle.



# FÜLLUNGSMUSTER VON ALUMINIUMTÜREN



**HAWAII 1 (C)  
INOX**



**HAWAII 2 (C)  
INOX**



**HAWAII 3 (C)  
INOX**



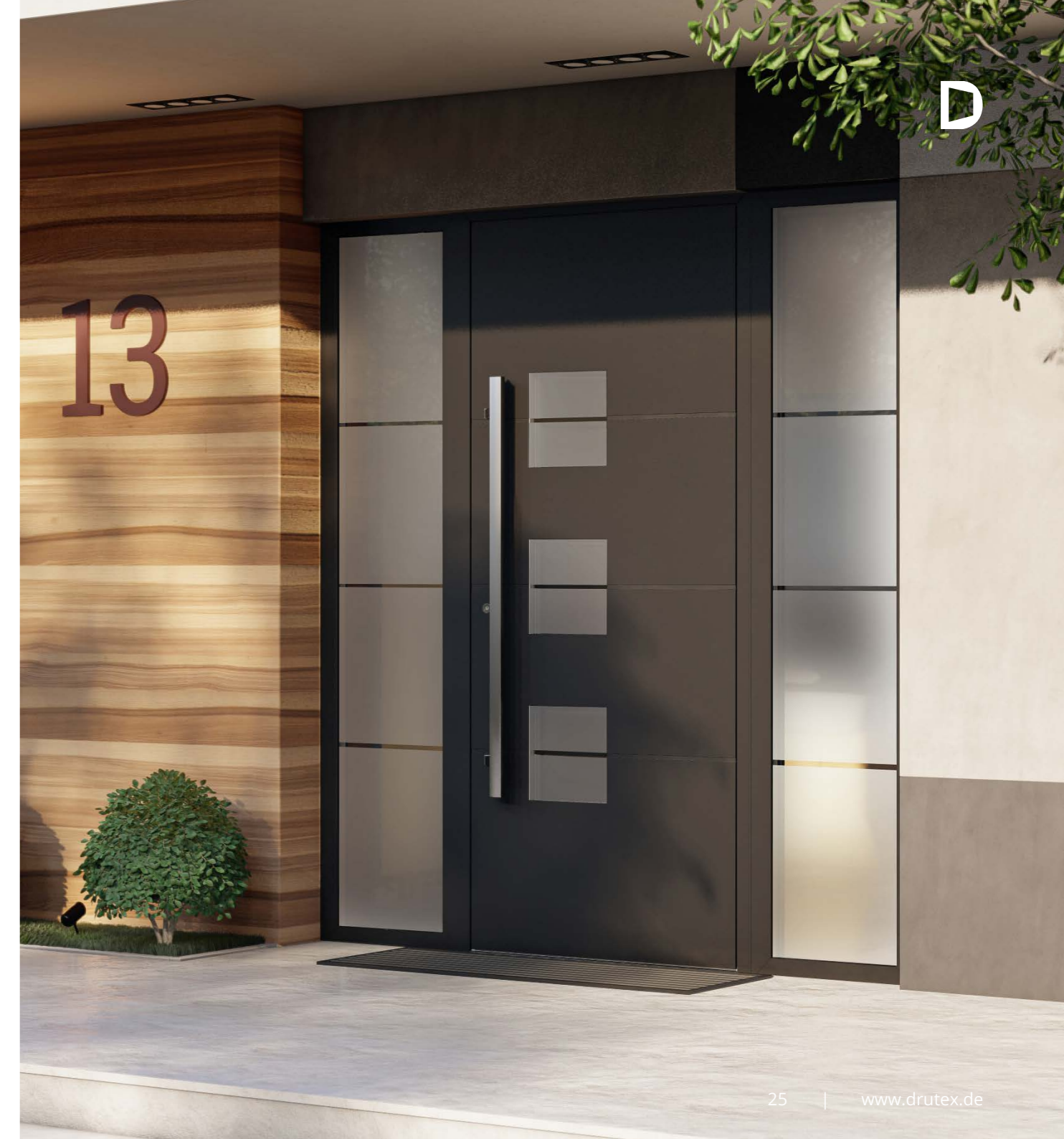
**HAWAII 4**



**HAWAII 5 (L) (R)**

Waagerechte Fräsung auf Breite des ganzen Flügels,  
Möglichkeit der Bestellung in spiegelverkehrt.

L - Left R - Right C - Center - Konfiguration der Musterposition in Bezug auf die Füllungsmitte.



# FÜLLUNGSMUSTER VON ALUMINIUMTÜREN



**MONTANA 1**



**MONTANA 4**



**MONTANA WOOD**

Das Wood-Muster nur von außen.



**MONTANA 1  
INOX**



**MONTANA 2 (R) (L)  
INOX**

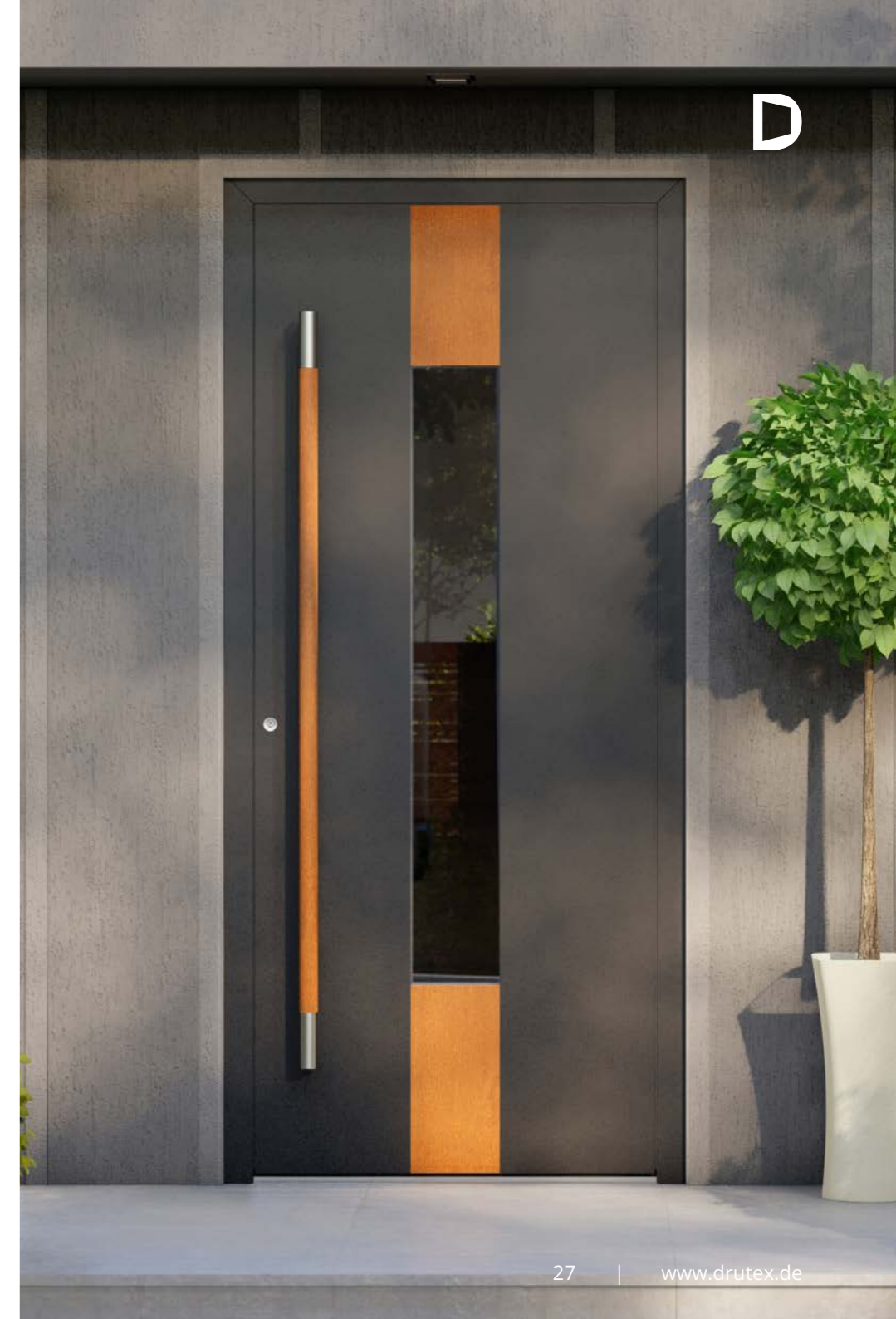
Möglichkeit der Bestellung in spiegelverkehrt.



**MONTANA 3 (R) (L)  
INOX**

Möglichkeit der Bestellung in spiegelverkehrt.

L - Left R - Right C - Center - Konfiguration der Musterposition in Bezug auf die Füllungsmitte.



# FÜLLUNGSMUSTER VON ALUMINIUMTÜREN



**NEW YORK 1 (L) (R) (C)**



**NEW YORK 2 (L) (R)**

Möglichkeit der Bestellung in spiegelverkehrt.



**NEBRASKA 1 (L) (R) (C)**

Möglichkeit der Bestellung in spiegelverkehrt.



**NEBRASKA 1 (L) (R) (C)  
INOX**

Möglichkeit der Bestellung in spiegelverkehrt -  
Option nur für ausgewählte Stoßgriffe verfügbar.



**NEW JERSEY 1  
INOX**

Glaspaket nur mit Stahlrahmen erhältlich.



**TEXAS (L) (R) (C)**



**TEXAS (L) (R) (C)  
INOX**

Möglichkeit der Bestellung in spiegelverkehrt -  
Option nur für ausgewählte Stoßgriffe verfügbar.



**TEXAS WOOD (L) (R)**

Möglichkeit der Bestellung in spiegelverkehrt.  
Das Wood-Muster nur von außen.

L - Left R - Right C - Center - Konfiguration der Musterposition in Bezug auf die Füllungsmitte.

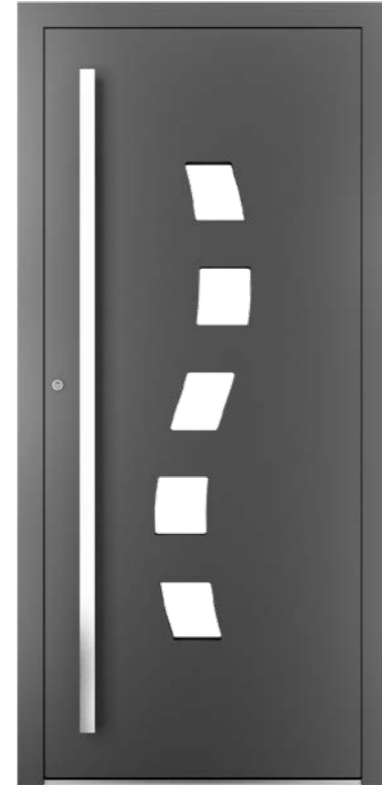
# FÜLLUNGSMUSTER VON ALUMINIUMTÜREN



**OHIO  
INOX**



**PENNSYLVANIA 1  
INOX**



**PENNSYLVANIA 2 (L) (R)**  
Möglichkeit der Bestellung in spiegelverkehrt.



**PENNSYLVANIA 2 (L) (R)  
INOX**  
Möglichkeit der Bestellung in spiegelverkehrt.



**PENNSYLVANIA 3 (L) (R)  
INOX**  
Möglichkeit der Bestellung in spiegelverkehrt.



**PENNSYLVANIA 4**  
Glaspaket nur mit matter Folie erhältlich.



**PENNSYLVANIA 5 (L) (R)**  
Möglichkeit der Bestellung in spiegelverkehrt.



**PENNSYLVANIA 6**  
Glaspaket nur mit matter Folie erhältlich.

L - Left R - Right C - Center - Konfiguration der Musterposition in Bezug auf die Füllungsmitte.

## OPTIONALES ZUBEHÖR IN ALUMINIUMTÜREN

Funktionen, Gebrauchswerte, Ästhetik, Funktionalität und Nutzungskomfort der Tür werden auch durch Zusatzausstattungen in Form von Bändern, einbruchhemmenden Beschlägen, Rosetten, Schwellen oder intelligenten Zutrittskontrollsystemen bestimmt. Ihre entsprechende Auswahl wird dafür sorgen, dass die Tür alle unsere Erwartungen erfüllt.

### TÜREN MIT BÜNDIGER FÜLLUNG



Beidseitig Flügelüberdeckende Füllung mit einer Stärke von 77 mm.

### TÜREN MIT EINLASSFÜLLUNG



Einlassfüllung mit einer Stärke von 36 mm.

### ZUSÄTZLICHE MÖGLICHKEITEN:



Sandgestrahlte Scheibe.



Verdeckt liegende Bänder, nicht sichtbar bei geschlossener Tür.



Aushebesicherung.



Füllung mit 6 mm oder breiteren Fräsungen (Standard 12 mm).



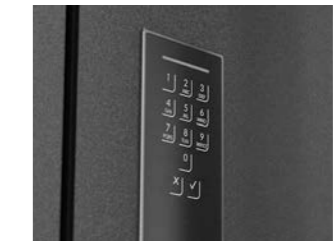
Ringrosette, PZ mit Not- und Gefahrenfunktion.



INOX-Edelstahlapplikation.



Tag/Nach-Funktion.



Intelligente Zutrittskontrollsysteme – mehr auf Seite 77.

# ERHÄLTICHE FARBEN

STANDARD RAL 7016 MATT &  
RAL 9016 MATT

Um die höchste Qualität der Türen zu gewährleisten, bietet Drutex, basierend auf einer der modernsten Pulverlackieranlagen der Welt, eine breite Palette von Farbbeschichtungen an. Darunter befinden sich je nach erwarteter Ästhetik Metallic-Lacke mit Struktur, Mattlacke oder Lacke mit Spezialeffekten.

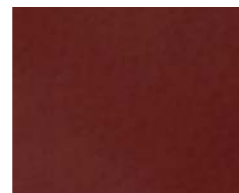
## FARBPALETTE

RAL und Aluprof Color  
Collection\*.

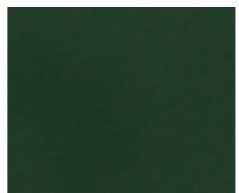


## BEISPIELE FÜR GLATTE MATTE FARBEN

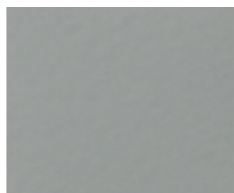
Schaffen Sie ein ästhetisches, mattes Finish.



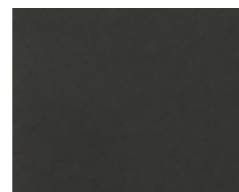
RAL 3004



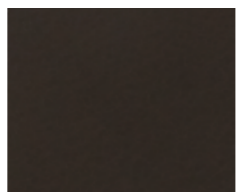
RAL 6005



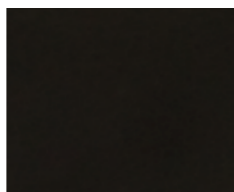
RAL 7001



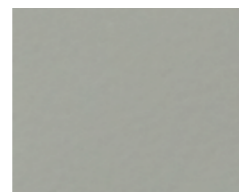
RAL 7016



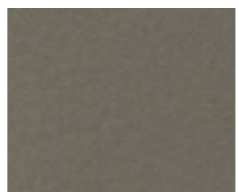
RAL 8019



RAL 9005



RAL 9006



RAL 9007



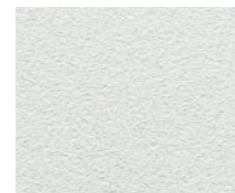
RAL 9016

### Perlfarben:

1035 | 1036 | 2013 | 3032 | 3033 | 4011 | 4012 | 5025 | 5026 | 6035 | 6036 | 7048 | 8029 | 9022 | 9023  
gegen Aufpreis möglich.

## BEISPIELE FÜR METALLIC FARBEN MIT STRUKTUR

Holen Sie sich eine moderne, industrielle Atmosphäre.



Metallic White



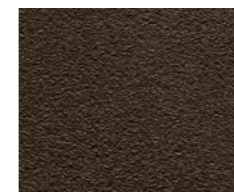
Metallic Beige



Metallic Brown



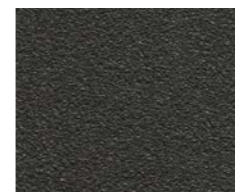
Metallic Red



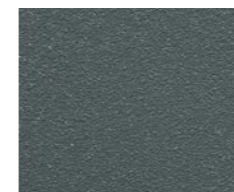
Rusty Brown



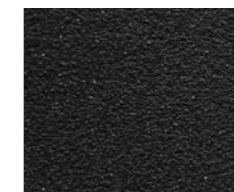
Metallic Grey DB703



Modern Grey



Metallic Ash



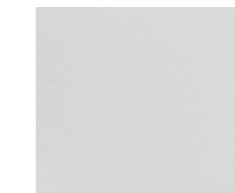
Metallic Black

### RAL- Farben nicht verfügbar (aktuelle Liste bei Ihrem Händler)

1035 | 1036 | 2013 | 3032 | 3033 | 4011 | 4012 | 5025 | 5026 | 6035 | 6036  
7048 | 8029 | 9022 | 9023 | 1026 | 2005 | 2007 | 3024 | 3026 | 6038.

## BEISPIELE FÜR FARBEN MIT SPEZIALEFFEKTEN

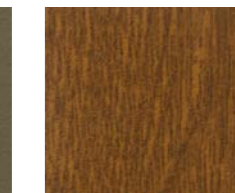
Edles Finish im Einklang mit der Natur.



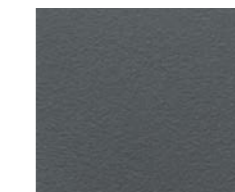
Anodic Silver



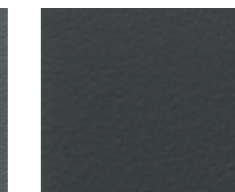
Anodic Olive



Golden Oak



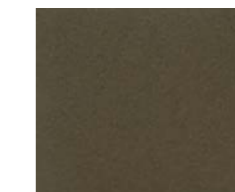
Anodic Grey



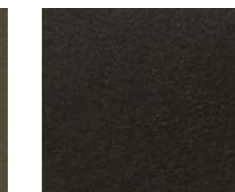
Anodic Platinum



Nussbaum



Anodic Bronze



Anodic Brown

# ALUMINIUMSYSTEME



Fassade mit Raffstoren, Tür MB-86N SI mit Oberlicht, Modell New York 2, Farbe Anthrazit.



Fassade mit Raffstoren, Tür MB-86N SI mit Seitenteil und Oberlicht, Modell Texas INOX, Farbe, hell Grau.



# ALUMINIUMSYSTEME

Fassade mit Raffstoren, Tür MB-86N SI mit Oberlicht, Modell Pennsylvania 4, Farbe Anthrazit.



Aluminiumfassade, Tür MB-86N SI mit Seitenteil und Oberlicht, Modell New York 1, Farbe Anthrazit.





# PVC-TÜREN

Drutex-PVC-Türen basieren auf den eigenen Iglo-Systemen, die nur aus Primärmaterial hergestellt werden und optimale Parameter in Bezug auf Stabilität, Haltbarkeit, Festigkeit und Energieeffizienz garantieren. Ihr zusätzlicher Vorteil ist auch eine hohe Schalldämmung. Dank einer breiten Farbpalette auf Basis renommierter Renolit-Folien, verschiedener Füllungen und moderner Beschläge sowie vieler Optionen für Zusatzausstattungen passen sich die Türen perfekt der Architektur und Innenarchitektur des Gebäudes an.

FÜLLUNGEN

SEITE 46

FARBEN

SEITE 52

ZUBEHÖR

SEITE 72

## IGLO ENERGY SYSTEM

Iglo Energy Türen stehen für modernes Design, Energieeffizienz sowie schönes Design, Ästhetik und perfekte Funktionalität. Die hervorragenden Wärmedämmeigenschaften der Tür resultieren unter anderem aus der Verwendung hochwertiger Baumaterialien sowie einer speziell entwickelten Schwelle mit thermischer Trennung und einem innovativen Dichtungssystem.



Möglichkeit der Herstellung der Tür mit V-Perfekt Technologie.

## TECHNISCHE DATEN



82 mm

Bautiefe



Ud = 0,8 W/(m²K)\*

Wärmedurchgangskoeffizient

\* Mehr Daten auf der Seite 99.



## SYSTEMAUFBAU

Der Türrahmen besteht aus einem 7-Kammer-PVC-System. Die Einbautiefe des Systems beträgt 82 mm.

### Zusätzliche Optionen:



Möglichkeit der Anwendung einer warmen Kante Swisspacer Ultimate.



Möglichkeit Ihr eigenes Füllungsmuster mit Kämpfer, Scheibe sowie Füllung vorzuschlagen.



Möglichkeit der Herstellung der Tür mit V-Perfekt Technologie (sogenannte dünne Schweißnaht).



Eine große Auswahl an Renolit-Folienfarben auf weißem und braunem Kern (Seite 52-53).



Möglichkeit der Anwendung eines 3-flügeligen Bandes.



Möglichkeit, eine Füllung mit einer Stärke von 22,5 mm bis 49,5 mm (Glas) oder eine Einlassfüllung von 36 mm zu verwenden.

### S Standard:

- 3-fach Getriebe
- 3Stk. 2-flügelige Bänder
- Scheibe mit Ug = 1,1 W/(m²K)
- thermisch getrennte Schwelle
- Aluminiumdrücker
- Montagezylinder
- Nach innen öffnend.



Möglichkeit der Auswahl der V-Perfekt Schweißnaht.

Einlassfüllung mit einer Stärke von 36 mm

1 mm Verstärkung.

Ausgestattet mit voller 2 mm Verstärkung im Rahmen und Flügel (geschlossen).



Möglichkeit der Anwendung von gehärteten, laminierten (sicheren und einbruchshemmenden), sandgestrahlten Scheiben, sowie Schallschutz-, Ornament- und Sonnenschutzscheiben.



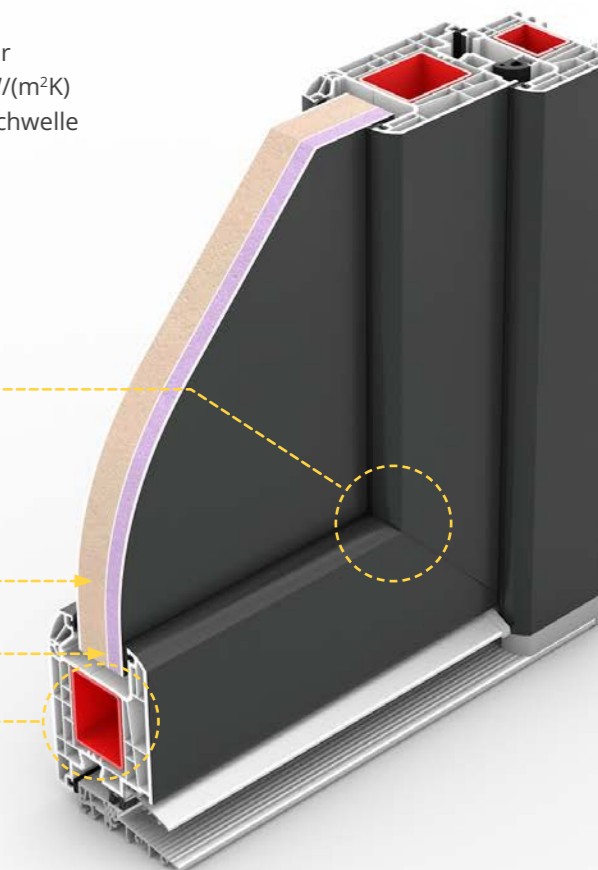
Möglichkeit der Anwendung eines Seitenteils und/oder Oberlichts (Seite 88-89).



Möglichkeit der Verwendung eines Getriebes mit Motor, das die Steuerung mit intelligenten Zugangssystemen ermöglicht.



Möglichkeit der Verwendung eines Getriebes mit Tag/Nacht Funktion (empfohlen bei Stangengriff en).



D

MEHR  
INFORMATIONEN



## IGLO 5 SYSTEM

Die perfekte Kombination aus Ästhetik, innovativen Lösungen und Funktionalität. Die Tür ist standardmäßig mit einer Aluminiumschwelle mit thermischer Trennung ausgestattet.



Möglichkeit der Herstellung der Tür mit V-Perfekt Technologie.

## TECHNISCHE DATEN



70 mm

Bautiefe



Ud = 1,0 W/(m²K)\*

Wärmedurchgangskoeffizient

\* Mehr Daten auf der Seite 99.



## SYSTEMAUFBAU

Der Türrahmen besteht aus einem 5-Kammer-PVC-System. Die Einbautiefe des Systems beträgt 70 mm.

### Zusätzliche Optionen:

- Möglichkeit der Anwendung einer warmen Kante Swisspacer Ultimate.
- Möglichkeit Ihre eigene Kämpferkombination, Scheibe sowie Füllung vorzuschlagen.
- Möglichkeit der Herstellung der Tür mit V-Perfekt Technologie (sogenannte dünne Schweißnaht).
- Eine große Auswahl an Renolit-Folienfarben auf weißem und braunem Kern (Seite 52-53).
- Möglichkeit, eine Füllung mit einer Stärke von 25 mm bis 56 mm (Glas) oder eine Einlassfüllung von 36 mm zu verwenden.

### S Standard:

- 3-fach Getriebe
- 3Stk. 2-flügelige Bänder
- Scheibe mit Ug = 1,1 W/(m²K)
- thermisch getrennte Schwelle
- Aluminiumdrücker
- Montagezylinder
- Nach innen öffnend



Möglichkeit der Auswahl der V-Perfekt Schweißnaht.

Einlassfüllung mit einer Stärke von 36 mm

1 mm Verstärkung.

Ausgestattet mit voller 2 mm Verstärkung im Rahmen und Flügel (geschlossen).



Möglichkeit der Anwendung von gehärteten, laminierten (sicheren und einbruchshemmenden), sandgestrahlten Scheiben, sowie Schallschutz-, Ornament- und Sonnenschutzscheiben.



Möglichkeit der Anwendung eines 3-flügeligen Bandes.



Möglichkeit der Anwendung eines Seitenteils und/oder Oberlichts (Seite 88-89).



Möglichkeit der Verwendung eines Getriebes mit Tag/Nacht Funktion (empfohlen bei Stangengriff en).



D



Smart Home

MEHR INFORMATIONEN



# PVC-TÜREN FÜLLUNGSMUSTER

Unser Angebot umfasst viele Füllungsmodelle für PVC-Türen. Sie ermöglichen es, das Muster an die Ästhetik der Innenausstattung des Hauses oder der Wohnung sowie an die Form des Gebäudes anzupassen und so eine architektonische Harmonie zu gewährleisten.



FÜLLUNGSMUSTER



**ALASKA 1  
INOX**



**ALASKA 2  
INOX**



**ARIZONA 1  
INOX**



**ARIZONA 2  
INOX**



**FLORIDA INOX (L) (R)**

Möglichkeit der Bestellung in spiegelverkehrt.

L - Left R - Right C - Center - Konfiguration der Musterposition in Bezug auf die Füllungsmitte.



# PVC-TÜREN FÜLLUNGSMUSTER



**CALIFORNIA 1 (L) (R) (C)  
INOX**

Möglichkeit der Bestellung in spiegelverkehrt.



**COLORADO  
INOX**



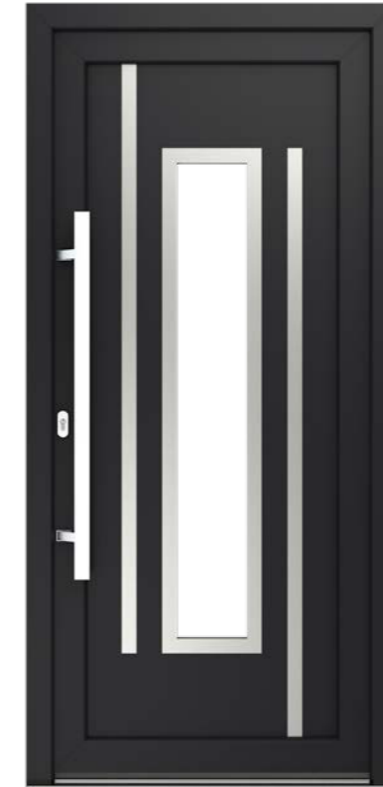
**HAWAII 2  
INOX**



**HAWAII 3  
INOX**



**MONTANA 1  
INOX**



**MONTANA 2 (L) (R)  
INOX**

Möglichkeit der Bestellung in spiegelverkehrt.



**MONTANA 3 (L) (R)  
INOX**

Möglichkeit der Bestellung in spiegelverkehrt.



**NEBRASKA (L) (R) (C)  
INOX**

Möglichkeit der Bestellung in spiegelverkehrt.

L - Left R - Right C - Center - Konfiguration der Musterposition in Bezug auf die Füllungsmitte.

# PVC-TÜREN FÜLLUNGSMUSTER



**OHIO  
INOX**



**TEXAS (L) (R) (C)  
INOX**



**PENNSYLVANIA 1  
INOX**



**PENNSYLVANIA 2 (L) (R)  
INOX**

Möglichkeit der Bestellung in spiegelverkehrt.



**PENNSYLVANIA 3 (L) (R)  
INOX**

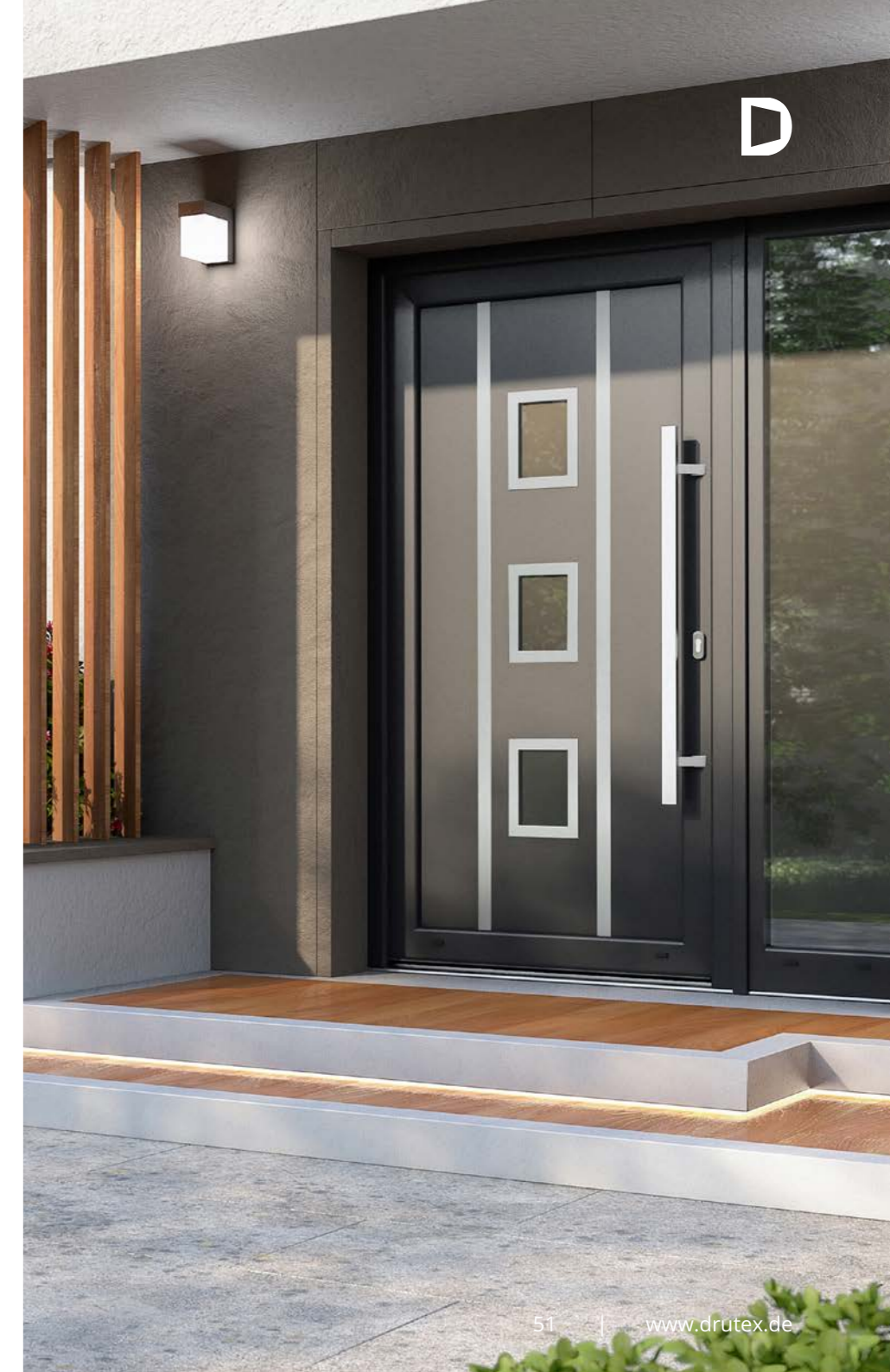
Möglichkeit der Bestellung in spiegelverkehrt.



**NEW JERSEY  
INOX**

Glaspaket nur mit Stahlrahmen erhältlich.

L - Left R - Right C - Center - Konfiguration der Musterposition in Bezug auf die Füllungsmitte.



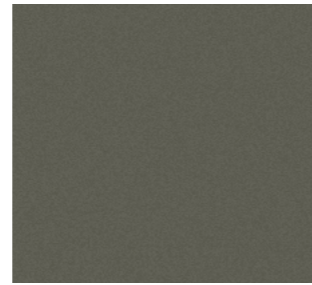
# FARBEN VON PVC-TÜREN

Die reiche Farbpalette der Iglo Energy und Iglo 5 Türen, kombiniert mit einer großen Auswahl an Füllungen, ermöglicht nahezu unbegrenzte Möglichkeiten, das Design und die Ästhetik der Tür an die persönlichen Bedürfnisse und Vorlieben der Kunden anzupassen. Renolit-Folien, die bei der Produktion verwendet werden, garantieren höchste Qualität und Langlebigkeit.

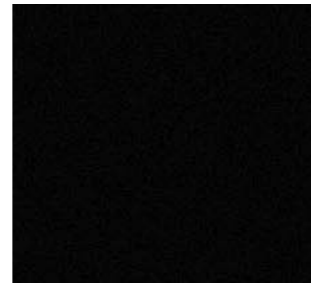
## RENOLIT-FOLIEN BEISPIELFARBEN



Betongrau  
702305-167



Basaltgrau Glatt  
701205-097



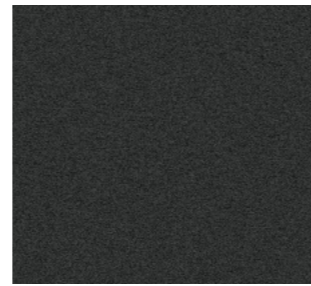
Schwarz Ulti-Matt  
02.20.01.000002-504700



Crown Platinum  
9.1293001-195



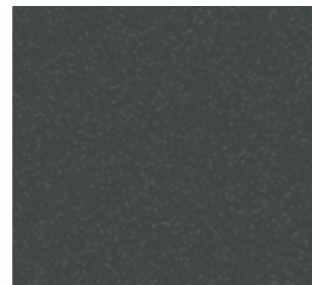
Lichtgrau  
725105-167



Anthrazit Ulti-Matt  
02.20.71.000001-504700



Quarzgrau Glatt  
703905-097



Eisenglimmer Schiefer  
1.0065002-097



Schiefergrau Glatt  
02.11.71.000040-097



Cremeweiß  
137905-167



Quarzgrau  
703905-167



Dunkelrot  
308105-167



Moosgrün  
600505-167



Weiß FX  
915205-168



Anthrazitgrau  
701605-167



Schokobraun  
887505-167



Eiche Natur  
3118076-167



Oregon  
2115008-167



Schwarzbraun  
851805-167



Streifendouglasie  
3152009-167



Eiche Dunkel  
2052089-167



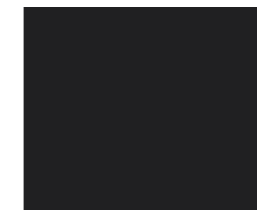
Macore  
3162002-167



Mahagoni  
2097013-167



Grau  
715505-167



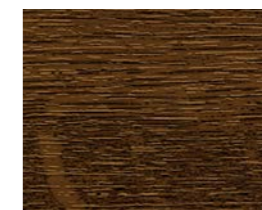
Anthrazitgrau Glatt  
701605-097



Golden Oak  
2178001-167



Basaltgrau  
70125-097



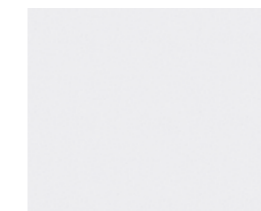
Nussbaum  
2178007-167



Sheffield Oak Light  
F 456-3081



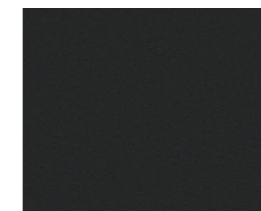
Winchester  
49240015-148



Weiß Ulti-Matt  
S30.30.70.0057.001



Pyrit  
02.12.17.000001



Jet Black CC+  
476-6062



Dunkelgrün  
612505-167



Turner oak  
F470-3001

\*Der Ausdruck kann von der Realität abweichen.



# IGLO ENERGY SYSTEM

Fenster und Tür mit Seitenteil, hergestellt im Iglo Energy System, Farbe Anthrazit.



Fenster und Tür mit Seitenteil, hergestellt im Iglo Energy System, Aufsatzrollladen RS, Farbe Lichtgrau.



# IGLO ENERGY SYSTEM

Iglo HS, PSK Iglo Energy, Eingangstür TEXAS INOX mit Oberlicht, Farbe Anthrazitgrau.



Iglo HS, PSK Iglo Energy, Eingangstür TEXAS INOX mit Oberlicht und Seitenteil, Farbe Anthrazitgrau.





# SOFTLINE 68 SYSTEM

Holz-Außentüren im Softline-System aus Kiefern- oder Merantiholz zeichnen sich nicht nur durch hohe Qualität und Eleganz aus, sondern erfüllen auch strenge bauliche Anforderungen und gewährleisten ein hohes Maß an Sicherheit und Nutzungskomfort.

CHARAKTERISTIK  
SEITE 60

FARBEN  
SEITE 62

ZUBEHÖR  
SEITE 72

## TÜREN DES SYSTEMS SOFTLINE 68

Das für die Produktion verwendete hochwertigste Holz, dreischichtig verleimt, mit einer Stärke von 68 mm, ist die Basis für klassisches Design, hohe Langlebigkeit und Stabilität der Tür und höchste Verarbeitungsqualität. Drutex-Holtüren sind nicht nur elegantes Design und raffinierte Optik, sondern auch perfekte Isolierung. Standardmäßig sind sie mit einer thermisch getrennten Aluminiumschwelle ausgestattet.

## TECHNISCHE DATEN



68 mm

Bautiefe



$U_d = 1,1 \text{ W}/(\text{m}^2\text{K})^*$

Wärmedurchgangskoeffizient






\* Mehr Daten auf der Seite 99.



## SYSTEMAUFBAU

Die Türen bestehen aus dreischichtverleimten Kantholz auf Basis von Meranti- oder Kiefernholz. Die Einbautiefe beträgt 68 mm.

### Zusätzliche Optionen:

-  Möglichkeit der Anwendung einer warmen Kante Swisspacer Ultimate.
-  Möglichkeit Ihre eigene Kämpferkombination, Scheibe sowie Füllung vorzuschlagen.
-  Möglichkeit zwischen Lasur- oder Deckendenfarben zu wählen (Seite 62-63).
-  Möglichkeit der Anwendung eines Seitenteils und/oder Oberlichtes (Seite 88-89).
-  Der Anwendung von 24 mm bis 32 mm starken Scheiben.

### S Standard:

- 3-fach Getriebe
- 3Stk. Rollenbänder
- Scheibe mit  $U_g = 1,1 \text{ W}/(\text{m}^2\text{K})$
- Lasur- und Deckfarben
- thermisch getrennte Schwelle
- Aluminiumdrücker
- Montagezylinder
- Nach innen öffnend



Vertikale, horizontale, diagonale Fräsungen



Möglichkeit einer Flügelstärke von 140 mm (standart 110 mm).



Möglichkeit der Anwendung von gehärteten, laminierten (sicheren und einbruchshemmenden), sandgestrahlten Scheiben, sowie Schallschutz-, Ornament- und Sonnenschutzscheiben.

MEHR  
INFORMATIONEN

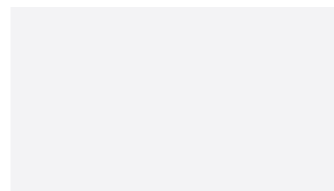


## FARBEN VON HOLZTÜREN

Dank der breiten Palette an deckenden Farben, d.h. 100% deckende Holzstruktur, und transparenten (Lasur) Farben, die eine bestimmte Holz charakteristische Struktur betonen und die entsprechende Farbe verleihen, sind Holzaußentüren eine ausgezeichnete Antwort für Kunden, die nicht nur Wert auf klassische Lösungen, aber auch moderne architektonische Trends legen.



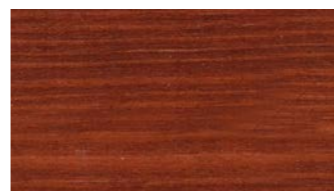
### KIEFER BEISPIELFARBEN



Weiß (deckend)



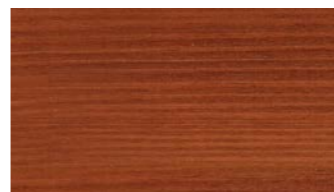
Eiche Natur



Teak



Mahagoni



Eiche dunkel



Nussbaum



Schwarzbraun

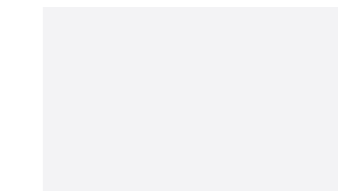
**i** Je nach verwendeter Holzart kann die Farbe vom Muster abweichen.

\* Die Abbildung kann von der Realität abweichen

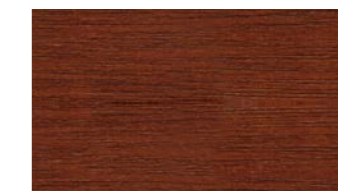
### MERANTI BEISPIELFARBEN



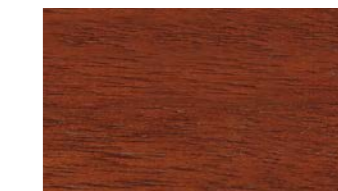
Eiche Natur



Weiß (deckend)



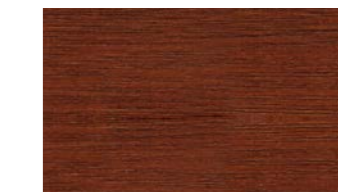
Mahagoni



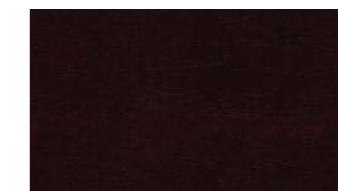
Teak



Nussbaum



Eiche dunkel



Schwarzbraun

# SYSTEM SOFTLINE 68

Holzfenster und -tür mit Oberlicht und Seitenteil, hergestellt im Softline 68 System, Holzart Meranti, Farbe Eiche Natur.



Holzfenster und -tür mit Oberlicht und Seitenteil, hergestellt im Softline 68 System, Holzart Meranti, Farbe Schwarzbraun.



# SCHEIBEN

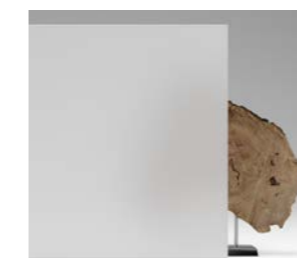
Bei der Entscheidung für eine verglaste Haustür sollte man deren verschiedene Arten berücksichtigen, von energiesparend über akustisch, sicher, einbruchhemmend, Sonnenschutz, aber auch z.B. Glas mit begrenzter Lichtdurchlässigkeit – Ornament oder matt.



MEHR MUSTER



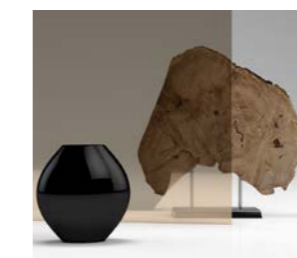
## SCHEIBENARTEN



Matter folie



Gestreiftes sandgestrahltes Glas\*



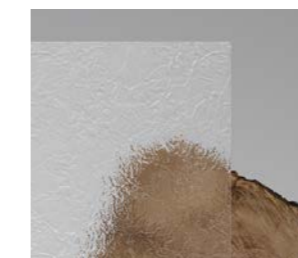
Reflektfloat braun 6 mm



Reflektfloat blau 6 mm



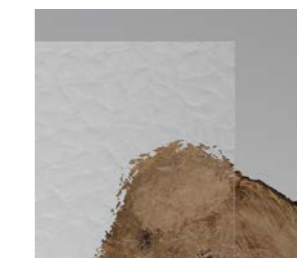
Ornament Chinchilla



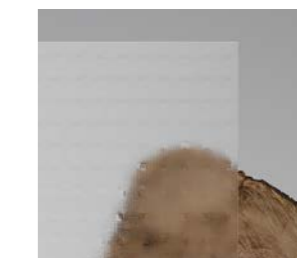
Ornament Delta



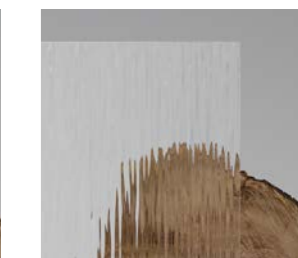
Ornament Silvit



Ornament Cathedral



Ornament Master Carre



Ornament Streifen



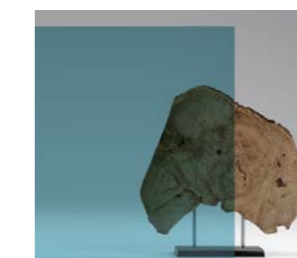
Antisol Grün



Antisol Braun



Antisol Grau



Antisol Blau



Float 4, 6, 8, 10 m  
Möglichkeit der thermischen Beschichtung.



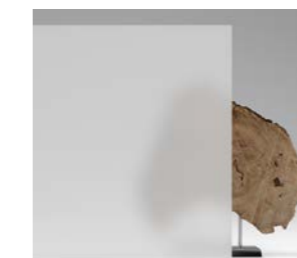
33.1 SICHERHEITSGLAS  
Möglichkeit der thermischen Beschichtung.



Black Line



Mirastar



Satinmatt

\* Für das Sandstrahlen wenden Sie sich bitte an die technische Abteilung von Drutex oder fragen Sie Ihren Händler.

# SANDGESTRAHLTE SCHEIBEN

**NEUHEIT!**

Die moderne Technologie der sandgestrahlten Glasfertigung ermöglicht ein hohes Maß an Individualisierung und Personalisierung des Türdesigns. Neben einer großen Auswahl an Standarddesigns ist es möglich, beliebige Grafiken zu erstellen. Wichtig ist, dass der Sandstrahlprozess auf beiden Seiten des Glases durchgeführt werden kann.



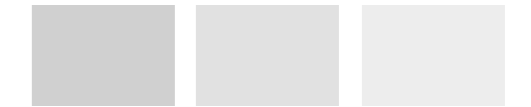
MEHR MUSTER



## BEISPIELE FÜR SANDGESTRAHLTE GLASDESIGNS

- die Möglichkeit, beliebige Grafiken in Absprache mit dem Hersteller zu erstellen
- die Möglichkeit Sandstra Verbund-Sicherheitsglas hlen in 3 Grautönen

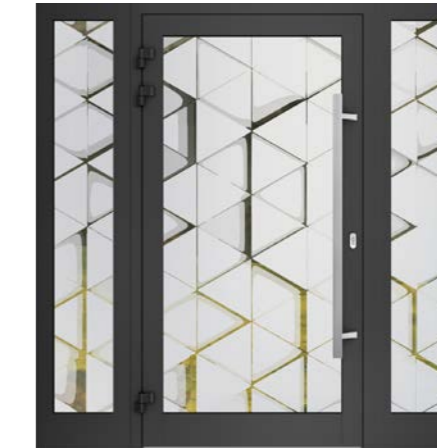
Grauton 1 Grauton 2 Grauton 3



Nr. 1



Nr. 2



Nr. 51



Nr. 52



Nr. 5



Nr. 6



Nr. 32



Nr. 53

## BEISPIELE FÜR SANDGESTRAHLTE GLASDESIGNS

- i** die Möglichkeit, beliebige Grafiken in Absprache mit dem Hersteller zu erstellen
- i** die Möglichkeit Sandstra Verbund-Sicherheitsglas hlen in 3 Grautönen



Nr. 9



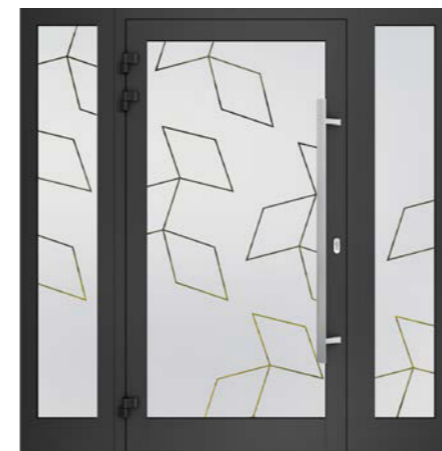
Nr. 10



Nr. 11



Nr. 12



Nr. 17



Nr. 18



Nr. 13



Nr. 14



Nr. 15



Nr. 16



Nr. 19



Nr. 20



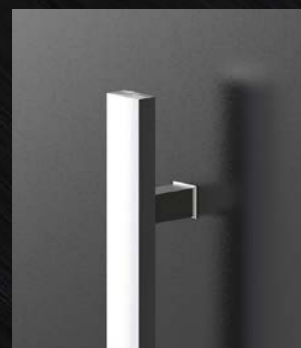
Nr. 56

# STOSSGRIFFE

Türstangengriffe zeichnen sich nicht nur durch hohe ästhetische Werte, sondern auch durch Funktionalität und Langlebigkeit aus. Besonders empfohlen für den Stoßgriff ist: das „Tag/Nacht“-Getriebe und intelligente Zugangssysteme, die seine Funktionalität zusätzlich betonen.

## Q10 MIT EINEM OPTIONALEN FINGERPRINT

Die Anwendung dieses Stangengriffes ist nur bei beidseitig bündigen Türen möglich. Erhältliche Maße: 120 cm und 180 cm.



## QA10

Die Anwendung dieses Stangengriffes ist nur bei beidseitig bündigen Türen möglich. RAL 9005 Feinstruktur Erhältliches Maß 160 cm.



## P10D

Der Handlauf besteht aus Edelstahl und natürlichem Eichenholz in der Farbe Golden Oak. Die Anwendung dieses Stangengriffes ist nur in beidseitig bündigen Türen im MB-86N SI System möglich.

Erhältliche Maße:  
120 cm, 160 cm.



## KA1

Stangengriff mit der Möglichkeit der Beleuchtung mit einem LED-Streifen, in weiß oder RGB, gesteuert über eine Fernbedienung. Die Anwendung dieses Stangengriffes ist nur in beidseitig bündigen Türen im MB-86N SI System möglich.

Erhältliches Maß:  
160 cm.



## Q45RX

Erhältliche Maße:  
80 cm und 120 cm.



## Z1L

Erhältliche Maße:  
Im Bereich ab 100 cm bis 250 cm.

40x20



40x40



## QA45RX

Verfügbare Längen:  
40x20 - 100 cm und 120 cm  
40x40 - 130 cm und 180 cm

■ RAL 9005 in Struktur

## P45 i P45L

Erhältliche Maße:  
P45 - 58 cm  
P45L - 120 cm, 180 cm.



MEHR

# DRÜCKER

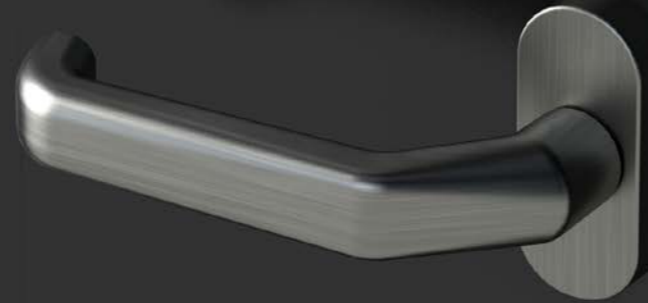
Edelstahldrücker zeichnen sich nicht nur durch sehr hohe ästhetische Werte, sondern auch durch Funktionalität und Langlebigkeit aus.

Edelstahldrücker,  
erhältlich in Aluminiumtüren:

35A/1200



35A/1200 G1



Drücker mit geteiltem Schild,  
Modell R32 / 1200 (nur für  
Aluminiumtüren)



**Knauf 30A/1006 G1**

Standard-Aluminiumknauf erhältlich im PVC-, Aluminium- und Holz-türsystem, erhältlich in den Farben: weiß, silber, olive oder braun.



■ Gegen Aufpreis RAL 9005.



**Drücker 30A-1006**

Standard-Aluminiumdrücker erhältlich im PVC-, Aluminium- und Holz-türsystem, erhältlich in den Farben: weiß, silber, olive oder braun.



■ Gegen Aufpreis RAL 9005.



**Ringrosette.**

■ Stal niedzewna  
■ RAL 9005



**Drücker H6S26**

Drücker H6 mit langem oder geteiltem Schild, in den Farben RAL 9005 FS, RAL 9016, Edelstahl



**H6S36**

Edelstahldrücker,  
erhältlich in PVC -  
und Holztüren:



MEHR



**Drücker 30A/1040**



**Knauf  
30A/1040G**

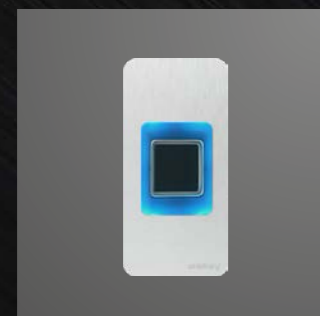
# ZUTRITTS- KONTROLLE

Die Garantie der Sicherheit ist die übergeordnete und wichtigste Funktion der Tür. Aus diesem Grund können Drutex-Türen optional mit Systemen ausgestattet werden, die ein hohes Maß an Sicherheit gewährleisten und einen hervorragenden Einbruchschutz bieten.

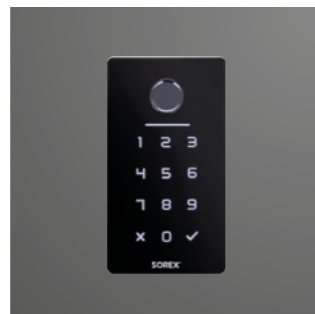
Die Tür kann mit einem intelligenten Zutrittskontrollsystem ausgestattet werden, für schnellen Zugriff und Bedienkomfort.



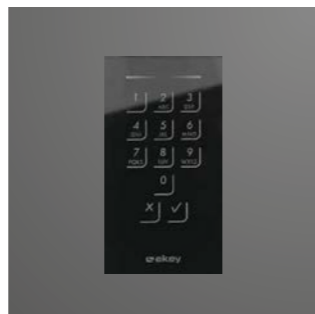
ZUBEHÖR



Fingerprint EKEY dLine



Fingerabdruckscanner,  
Tastatur und RFID



Tastatur EKEY (Schwarz).



Tastatur EKEY (Stahl).



Tastatur IDENCOM.



RFID Leser IDENCOM.



Fingerprint IDENCOM.



Leser SOMMER.



Fingerprint EKEY (Stahl).



## SMART HOME

Die TaHoma-Automatisierung von Somfy ermöglicht Ihnen u. a. Türen, Fenster, Rollläden, Garagentore, Tore und die Beleuchtung aus der Ferne zu steuern. Sie bietet eine benutzerfreundliche und angenehme Anwendung per Smartphone, Tablet oder Computer. Sie haben eine ständige Aufsicht und falls erforderlich, Zugang zu im Haus installierten Systemen und dies zu jeder Tages- und Nachtzeit.

## ÖFFNEN SIE TÜREN, TORE, STEuern SIE ROLLLÄDEN UND RAFFSTOREN VON JEDEM ORT DER WELT



ist eine integrierte Miniatursteuerung für elektrische Riegel, elektrische Türöffner und Reedkontakte für die Zugangskontrolle

### Vorteile:

- funktioniert mit praktisch allen Elektroschlössern auf dem Markt
- ermöglicht es Ihnen, vielen Personen Zugang zu gewähren - Familie, Gärtner, Freunde
- erfordert keine zusätzlichen Geräte
- ermöglicht es Ihnen, mehrere Zugangspunkte von einer App aus zu steuern
- Schließ-/Öffnungssteuerung in Echtzeit.



### Kostenlose App für das Smartphone

Mit der kostenlosen wBox-App können mit einem Smartphone die Automatisierung Ihres Hauses oder Gartens verwalten - sowohl innerhalb der Reichweite Ihres Heim-WLANs als auch von überall auf der Welt - alles, was Sie brauchen, ist ein Internetzugang.

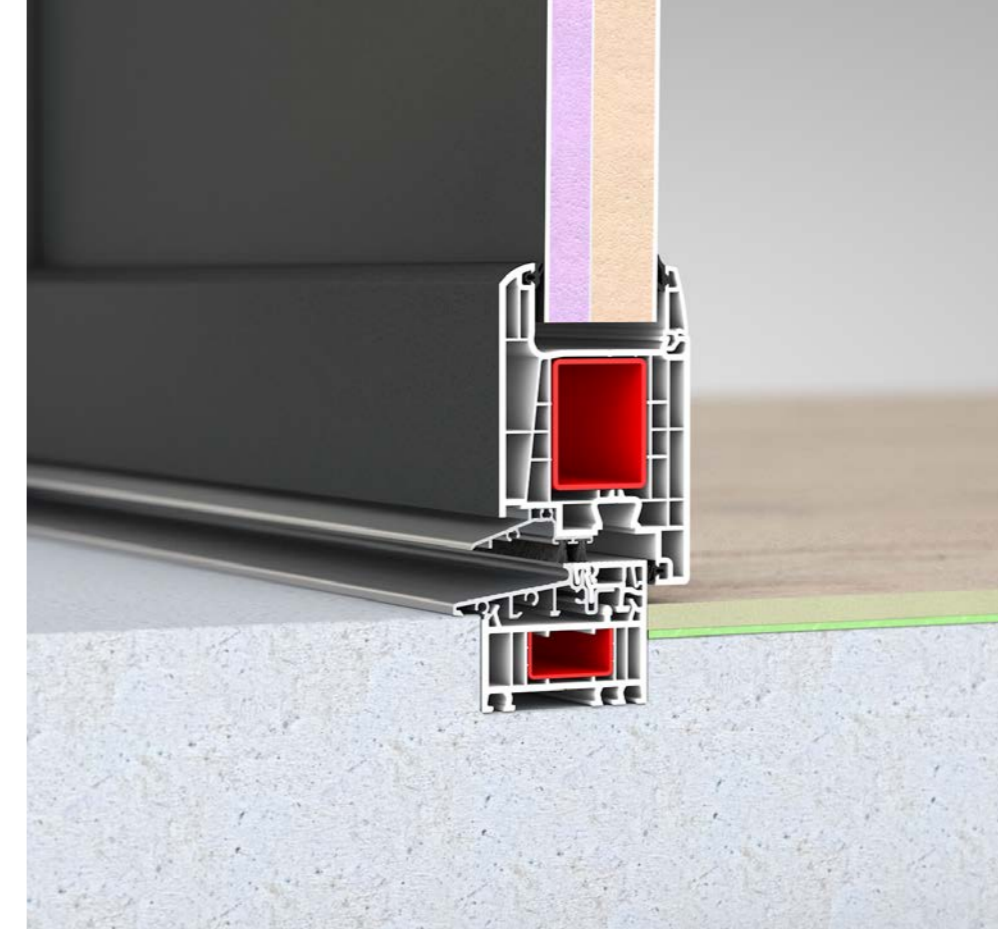
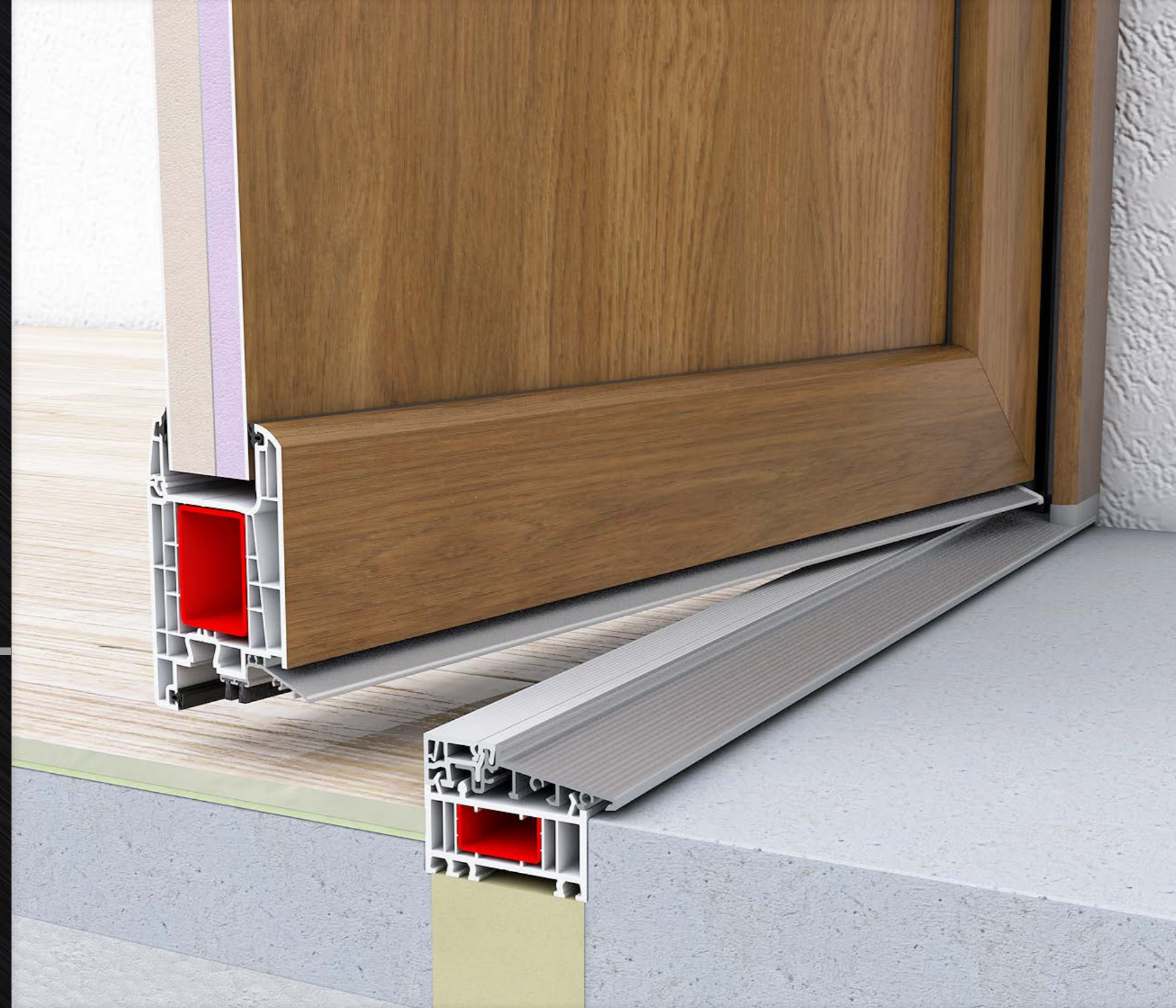


# SCHWELLEN

Die Schwelle ist ein äußerst wichtiges Element aller Eingangstüren. Sie bestimmt nicht nur die Energiesparwerte des Systems, sondern auch den Nutzungskomfort.

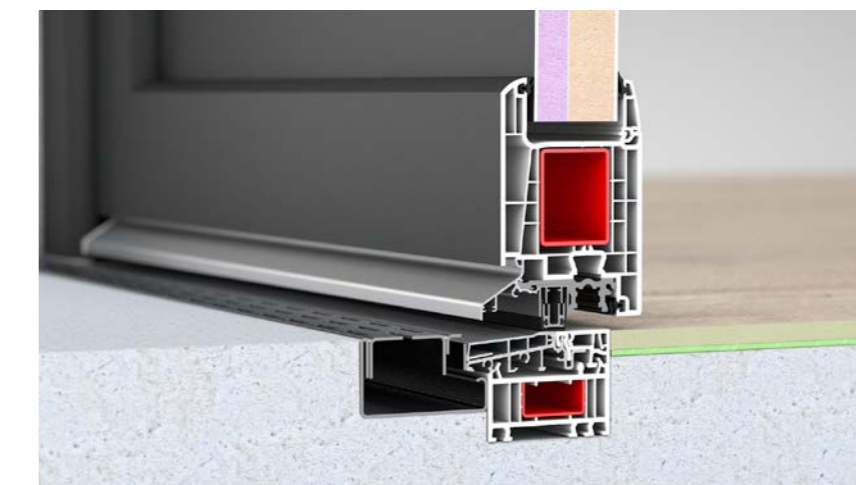
## Aluminiumschwelle mit thermischer Trennung

Hauptsächlich für Außentüren verwendet, versteift sie die Struktur perfekt und verbessert den Nutzungskomfort.



## Combi Schwelle

Bestens geeignet für Innen- und Außentüren, zeichnet es sich durch sehr gute Wärmedämmwerte aus.



## 0 mm Schwelle

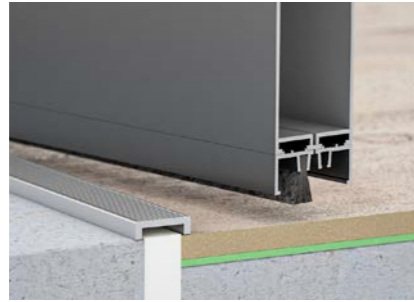
Schwelle Combi Plan 0 mm. Sie kann bündig mit dem Fertigfußboden sein, eine Linientwässerung ist auch möglich.

# SCHWELLENTYPEN FÜR EINZELNE SYSTEME

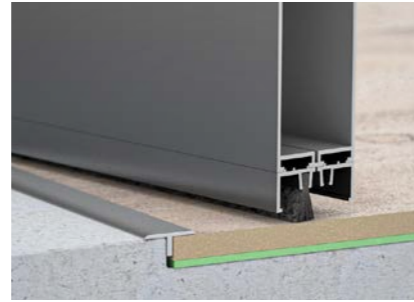
## MB-45



Schwelle mit Wölbung (standardmäßig).



Niedrige Schwelle (7.5 mm hoch).



Ohne Schwelle, Bürste.

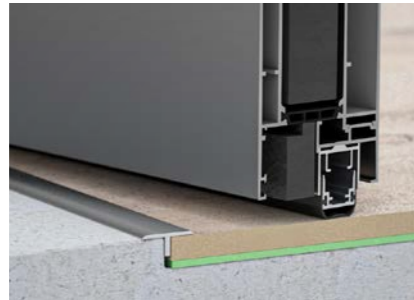


Schwelle mit automatischer Bodendichtung.

## MB-79N SI

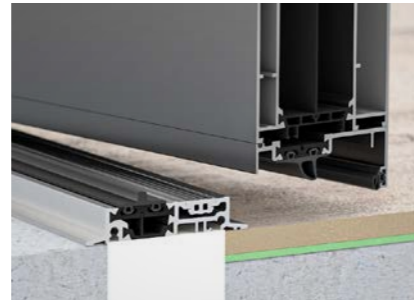


Standardschwelle.

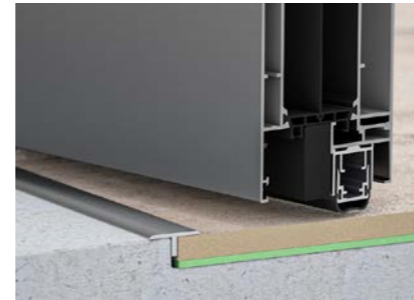


Schwelle mit automatischer Bodendichtung.

## MB-86N SI

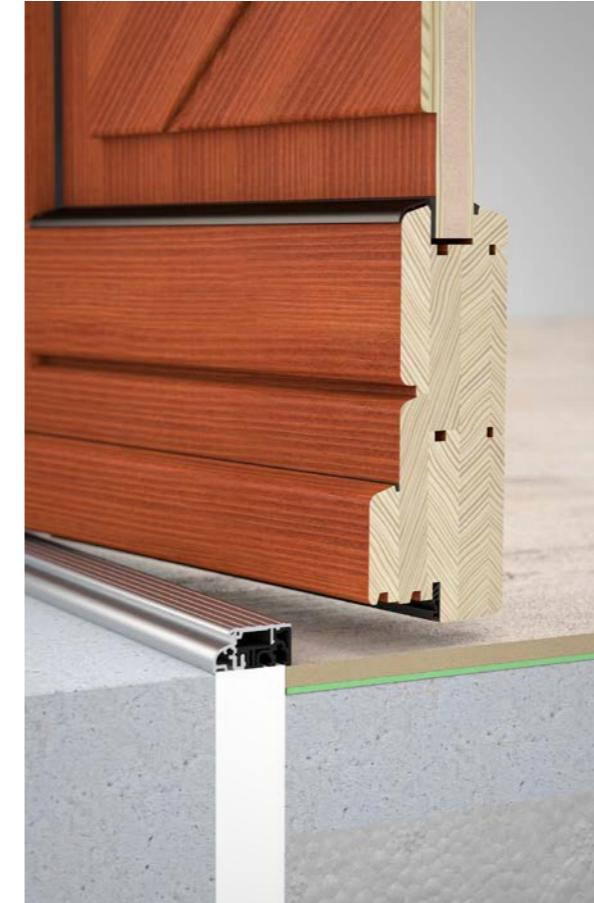


Standardschwelle.



Schwelle mit automatischer Bodendichtung.

## SOFTLINE 68



Standardschwelle.

# OPTIONALES ZUBEHÖR

Moderne Außentüren erfüllen viele verschiedene Funktionen, die Auswahl der Elemente, die Ihr optionales Zubehör in Form von Briefkästen, Bändern, Türspion oder sog. Türschließer bilden, bestimmt deren Ästhetik, Langlebigkeit und Nutzungskomfort.

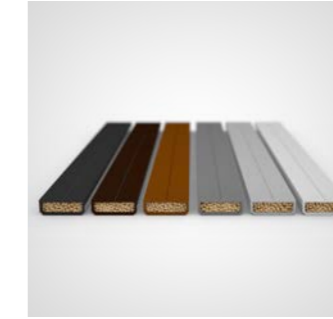
## Briefkasten



## ANDERE



Türspion.



Warme Kante Swisspacer Ultimate erhältlich in den Farben:



Elektroöffner.



Reed-Schalter.

## TÜRSCHLIESSER



**DORMA TS93 BASIC**  
Gleitschiene standard oder mit Sperre. Erhältlich in den Farben: Weiß, Schwarz, Silber.



**GEZE BOXER.**



**DORMA TS PROFIL**  
Gleitschiene standard oder mit Sperre. Erhältlich in den Farben: Weiß, Braun, Silber, Schwarz.

## BÄNDER



Rollenband für Aluminium.



3-flügeliges Band für Aluminium.



Verdeck liegendes Band für Aluminium.



3-flügeliges Band für PVC.

## TÜREN MIT ZUSÄTZLICHER SICHERUNG

Eine sichere Eingangstür ist eine Investition in Ruhe und Lebenskomfort für die Haushaltsmitglieder. Aluminium-Außentüren nach RC2-Norm sind Sicherheit, Design und Schallschutz in einem. Die Einbruchschutztüren sind gegen das Öffnen mit einfachen Werkzeugen wie z. Schraubendreher oder Zange gesichert. Auch im PVC-System erhältlich.



### GETRIEBE

Eine mit einem Automatikgetriebe ausgestattete Tür ist eine Investition in die Sicherheit, da es deren Verformung dauerhaft verhindert. Es garantiert einen konstanten Druck auf der gesamten Türhöhe, was zur besseren Dichtheit und Schalldämmung führt. Ein wesentlicher Vorteil ist auch das leichte und leise Schließen dank der serienmäßigen Kurbelfallen.



### Automatisches Türgetriebe

Möglichkeit der Integrierung mit einem Motor sowie Zugangskontrollsystemen.

### PZ-SCHILD MIT EINBRUCHSCHUTZ

Bietet Bohrschutz. Nur in Türen des MB-86N SI-Systems in der Einbruchschutzklasse RC2 erhältlich.



### Aufhebe Sicherung



## BRANDSCHUTZTÜR MB-78 EI

Eines der unerwünschten Situationen, die wir fürchten und zu verhindern versuchen, ist Feuer. Während sich feuerfeste Türen in unseren Häusern als nützlich erweisen können, um den Heizraum vom Rest des Hauses zu trennen, ist ihr Einsatz bei großen Bauprojekten wie Bürogebäuden und Fabriken eine notwendige Voraussetzung. Sie schließen Brandabschnitte ab, was im Brandfall Verluste reduziert und in vielen Fällen Menschenleben schützt.









### FEUERFEST

Drutex-Brandschutztüren sind ein technisch fortschrittliches Brandschutzsystem, das sich sowohl durch Dichtigkeit als auch durch Brandschutz auszeichnet. Das System erreicht Feuerwiderstandsklassen von EI30 bis EI60. Eine langlebige und solide Struktur des Systems wird durch ein stabiles Aluminiumprofil gewährleistet.



### VORTEILE:

-  Wärmegedämmte Aluminiumprofile, deren Tiefe 78 mm beträgt.
-  Brandschutzglas, eine Auswahl an verschiedenen Glasarten.
-  Beschläge, die den Brandschutzanforderungen entsprechen.
-  spezielle Quell- und Keramikdichtungen, um das Eindringen von Feuer und Rauch zu verhindern.
-  Große Auswahl an RAL-Farben, Sonderfarben und Strukturen (Seite 34-35).
-  Scheiben mit einer Stärke ab 20 mm bis 45 mm sowie ab 47 mm bis 49 mm.



# TÜRKONSTRUKTIONEN

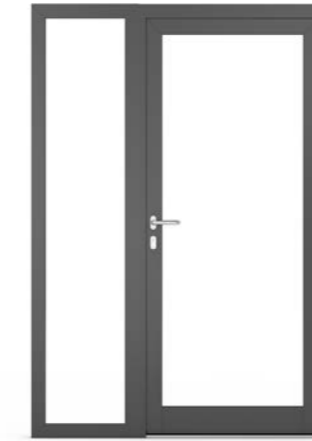
Die moderne Architektur erfordert oft, dass wir Türkonstruktionen mit verschiedenen Abmessungen, Formen und Besonderheiten entwerfen. Sie bestimmen nicht nur die Optik, sondern auch die Gebrauchstauglichkeit der Tür, ihre Stabilität und Langlebigkeit.



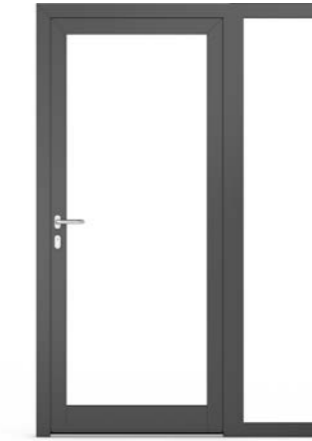
MEHR  
KONSTRUKTIONEN



## MÖGLICHKEIT DER ANWENDUNG EINES SEITENTEILS ODER OBERLICHTES



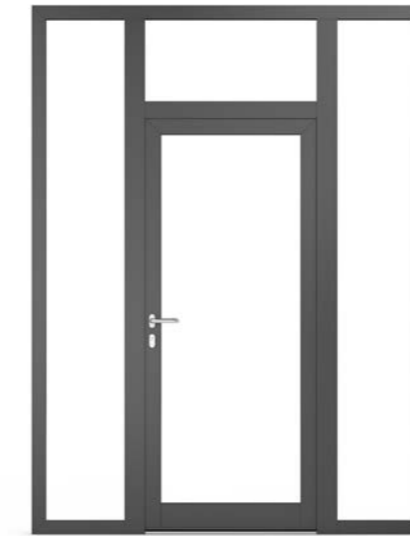
Nr. 1



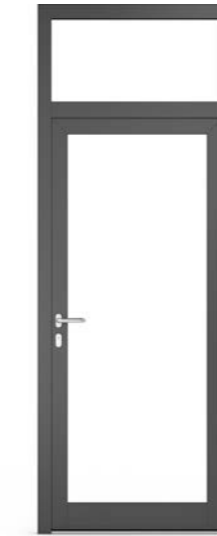
Nr. 2



Nr. 3



Nr. 4



Nr. 5



Nr. 6



Nr. 7

# ANTIPANIK BESCHLÄGE

Es kommt vor, dass unsere Sicherheit in einer bestimmten Einrichtung von einer schnellen und effizienten Evakuierung abhängt. Personen, die öffentliche Gebäude besuchen, müssen trotz Zeitdruck, Panik und realer Gefahr das Gebäude so schnell wie möglich verlassen. Der in Türen eingesetzte Antipanikbeschlag ist somit ein Produkt, das unmittelbaren Einfluss auf die Sicherheit, Gesundheit und das Leben von Menschen hat.



## AUSSENLIEGEND

Die Panikstange erfüllt höchste Sicherheitsstandards.



## IM FLÜGEL VERBAUT

Möglichkeit, eine Antipanikstange oder einen Griff zu verwenden.



# KÄMPFER IN ALU- UND PVC-TÜREN



KÄMPFER



## BEISPIELMUSTER DER KÄMPFER



Nr. 1



Nr. 2



Nr. 3



Nr. 4



Nr. 5



Nr. 6



Nr. 7



Nr. 8



Die in Drutex-Türen verwendeten Kämpfer ermöglichen nicht nur eine deutliche Erhöhung der Türsteifigkeit, sondern auch einen einzigartigen, personalisierten Stil.



KÄMPFER



## BEISPIELMUSTER DER KÄMPFER



Nr. 9



Nr. 10



Nr. 11



Nr. 12



Nr. 13



Nr. 14



Nr. 15



Nr. 16



# KÄMPFER IN HOLZTÜREN

## SOFTLINE 68

Die große Auswahl an Kämpfermustern ermöglicht eine stilistische Übereinstimmung mit der Außen- und Innenarchitektur des Gebäudes.



KÄMPFER



Nr. 1



Nr. 2



Nr. 3



Nr. 4



Nr. 5



Nr. 6



Nr. 7



Nr. 8

# SYSTEMVERGLEICH



INFORMATION	MB-86N SI	MB-79N SI+	MB-45	MB-78 EI BRANDSCHUTZ	IGLO ENERGY	IGLO 5	SOFTLINE 68
MATERIAL	ALUMINIUM	ALUMINIUM	ALUMINIUM	ALUMINIUM	PVC	PVC	MERANTI oder KIEFER
FARBEN	RAL matt, RAL Feinstruktur, RAL metallic, holzähnlich, Anoden	RAL matt, RAL Feinstruktur, RAL metallic, holzähnlich, Anoden	RAL matt, RAL Feinstruktur, RAL metallic, holzähnlich, Anoden	RAL matt, RAL Feinstruktur, RAL metallic, holzähnlich, Anoden	Renolit	Renolit	RAL sowie Lasurfarben
BAUTIEFE	77 mm	70 mm	45 mm	78 mm	82 mm	70 mm	68 mm
UD	Ud=0,83 W/(m²K)*	Ud=1,0 W/(m²K)**	Anwendung im Innenbereich	Ud=1,7 W/(m²K)*****	Ud=0,8 W/(m²K)**	Ud=1,0 W/(m²K)***	Ud=1,1 W/(m²K)****
SCHWEISSNAHT V-PERFECT	Nein	Nein	Nein	Nein	Ja*****	Ja*****	Nein
FÜLLUNG	15-60 mm (Scheibe) 36 mm (Einlassfüllung) 77 mm (flügelüberdeckende Füllung)	16-54 mm (Scheibe) 36 mm (Einlassfüllung)	6-24,5 mm (Scheibe)	20-45 mm(Scheibe) 47-49 mm (Scheibe) (Einlassfüllung)	22,5-49,5 mm (Scheibe) 36 mm (Einlassfüllung) eigene Kämpfer-, Scheiben und Füllungs- muster	22,5-41 mm (Scheibe) 36 mm (Einlassfüllung) eigene Kämpfer-, Scheiben und Füllungs- muster	24-32 mm (Scheibe) eigene Kämpfer-, Scheiben und Füllungsmuster
STANDARDGETRIEBE	3-fach Automatisches Getriebe	3-fach Automatisches Getriebe	3-fach Automatisches Getriebe	Einfaches Schloss	3-fach Automatisches Getriebe	3-fach Automatisches Getriebe	3-fach Hakengetriebe
GETRIEBE GEGEN AUFPREIS	Getriebe mit „Tag/Nacht“-Funktion, 5-fach Getriebe, einfaches Schloss	Getriebe mit „Tag/Nacht“-Funktion, 5-fach Getriebe, einfaches Schloss	Getriebe mit „Tag/Nacht“-Funktion, 5-fach Getriebe, einfaches Schloss	Ein Schloss, eine dreipunktige Schubstange	Getriebe mit „Tag/Nacht“-Funktion, Haken- getriebe	Getriebe mit „Tag/Nacht“-Funktion, Haken- getriebe	Einfach Schloss 5-fach Getriebe
STANDARDBÄNDER	3 verdeckte Scharniere	3Stk. 2-flügeliges Band	3Stk. 2-flügeliges Band	3 oder 4Stk. 3-flügeliges Band	3Stk. 2-flügeliges Band	3Stk. 2-flügeliges Band	3Stk. Rollenbänder
OPTIONALE BÄNDER	3-flügeliges Band, Rollenband	3-flügeliges Band, Rollenband, verdeckt liegend	3-flügeliges Band	3-flügeliges Band	3-flügeliges Band	3-flügeliges Band	

Die Berechnung des Ud-Wertes wurde für einflügelige Türen mit den Abmessungen 1100x2300 mm durchgeführt, gilt für Seite 98:

\* für das Türmodell WASHINGTON ZERO bei Verwendung einer beidseitig flügelüberdeckenden Füllung

\*\* Glas mit Argon und warmer Kante Swisspacer Ultimate TMP4 / U18 / FL4 / U18 / TMP4

Die Berechnung des Ud-Wertes wurde für einflügelige Türen mit den Abmessungen 1100x2300 mm durchgeführt, gilt für Seite 99:

\*\* Glas mit Argon und warmer Kante Swisspacer Ultimate TMP4 / U18 / FL4 / U18 / TMP4

\*\*\* Glas mit Argon und warmer Kante Swisspacer Ultimate TMP4 / U14 / FL4 / U14 / TMP4

\*\*\*\* auf Merantiholz - Glas mit Argon und warmer Kante Swisspacer Ultimate TMP4 / U10 / FL4 / U10 / TMP4

\*\*\*\*\* Polflam EI30 / SI6 / TMP4 ESG Glas und ein verzinkter Stahlrahmen

\*\*\*\*\* Lösung je nach Markt gegen Aufpreis erhältlich, in Polen ohne Aufpreis.

SIEHE AUCH  
**FENSTER**



**ROLLADEN, RAFFSTOREN,  
INSEKTENSCHUTZ**

DRUTEX ist derzeit einer der größten Hersteller von Fenstern und Türen in Europa. DRUTEX ist nicht nur eine der innovativsten und zuverlässigsten polnischen Marken, sondern auch ein Aushängeschild für den Erfolg des polnischen Unternehmertums in der ganzen Welt.

Das Unternehmen, das zu 100 % auf polnischem Kapital basiert, wird von Anfang an von seinem Gründer Leszek Gierszewski geleitet.

DRUTEX gewinnt die Herzen der Kunden dank der garantierten sehr hohen Qualität, Innovation und Zuverlässigkeit. Dank der breiten Produktpalette, des technologischen Fortschritts, des eigenen Labors, der hohen Effizienz und der sehr kurzen Lieferzeiten ist das Unternehmen in der Lage, seinen Kundenstamm Jahr für Jahr zu erweitern. Jedes Produkt ist individuell und wird für einen bestimmten Kunden hergestellt.

Im Angebot von DRUTEX befinden sich Fenster und Türen in PVC-, Aluminium- und Holz, Rollläden, Fassaden und Wintergärten. Die Fenster- und Türkonstruktionen von DRUTEX werden in Länder auf sechs Kontinenten exportiert.

DRUTEX wird von Millionen zufriedener Kunden und unabhängigen Experten geschätzt, die das Unternehmen mit vielen prestigeträchtigen Preisen ausgezeichnet haben. Zu den wichtigsten gehören: Forbes Diamond, EU Standard, Europäische Medaille, Superbrands Titel, Plus X Award 2017.



bis 7000  
Fenster täglich



4000  
Angestellte



650  
Fahrzeuge



118 Tsd. m<sup>2</sup>  
Produktionsfläche

Liefertermin ab 7 Tagen



SINCE 1985

